



Árangur af MST á Íslandi Staða heildarmarkmiðaða

Ingibjörg Markúsdóttir og Marta María Ástbjörnsdóttir

Yfirmarkmið meðferðar

- Taka mið af vanda barns og væntingum lykilþátttakenda
- Staða yfirmarkmiða er metin vikulega
- Mælanleg markmið
- Sýna framgang meðferðar
- Gera meðferðina markvissari

Heildarmarkmið

Barn

- býr heima
- er í skóla eða vinnu
- kemst ekki í kast við lögin
- notar ekki vímuefni og misnotar ekki áfengi
- beitir ekki ofbeldi eða hótunum um ofbeldi

Tímapunktur mælinga

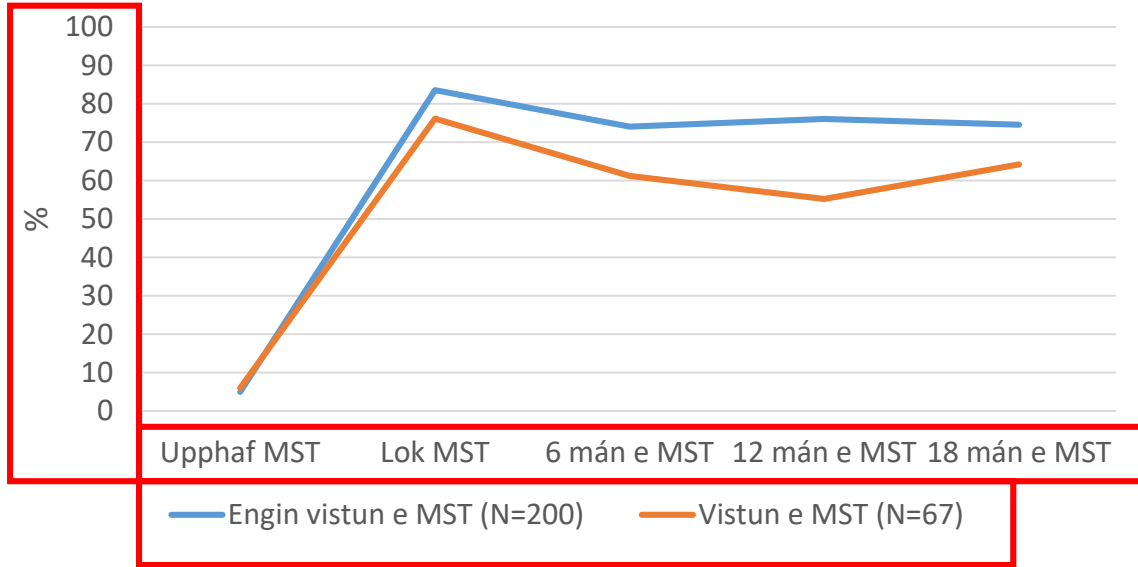
- **Staðan við upphaf (tímapunktur 1)**
 - Metin í byrjun útfrá tilvísunarhegðun og þeim einstaklingsbundnu yfirmarkmiðum sem meðferðaraðilar setja í byrjun í samráði við lykilþátttakendur í meðferðinni.
- **Staðan í lok meðferðar (tímapunktur 2)**
 - Metin út frá stöðu yfirmarkmiða og mati MST teymis á upplýsingum frá foreldrum, skóla, lögreglu og barnavernd.
- **Staðan eftir 6, 12 og 18 mánuði (tímapunktur 3, 4 og 5)**
 - Starfsmaður Barnaverndarstofu (sem að öðru leyti tengist ekki MST) hringir í foreldra 6, 12 og 18 mánuðum eftir að meðferð er lokið og spyr um stöðu heildarmarkmiða.

Úrtakið

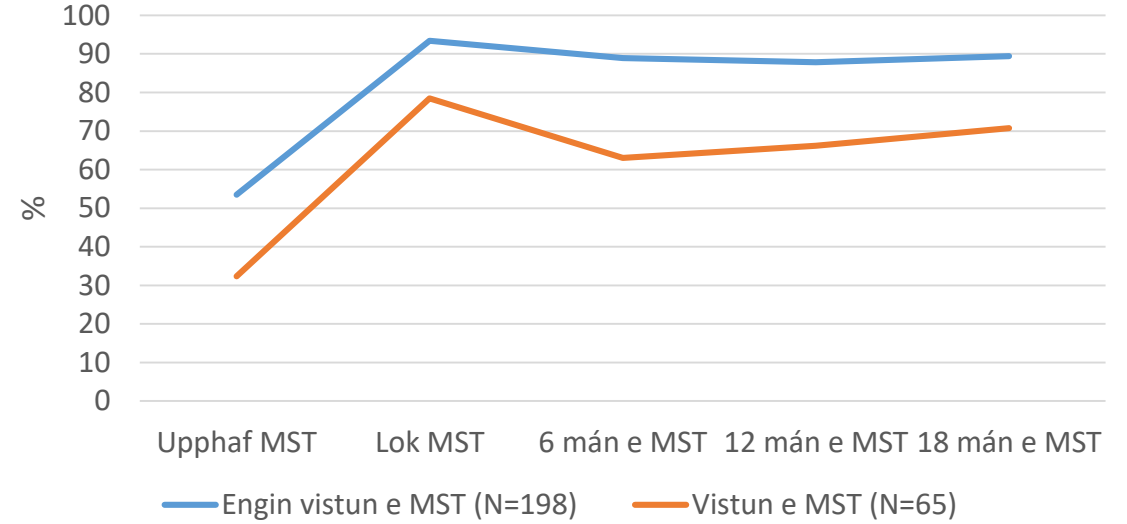
- Einstaklingar sem kláruðu fulla meðferð á tímabilinu nóvember 2008 til júlí 2016. Meðal meðferðartími er rúmir 4 mánuðir
- Meðalaldur er um 15 ára
- Drengir 60%, stúlkur 40%
- Skiptist í tvo hópa
 - 1) Fóru ekki í vistun utan heimilis á vegum BVS á 18 mánaða tímabili eftir MST
 - 2) Voru vistuð utan heimilis á vegum BVS á 18 mánaða tímabili eftir MST
- Eftirfylgdarsímtölum svarað á öllum tímapiunktum (6, 12 og 18 mánuðum eftir MST).

Staða heildarmarkmiða

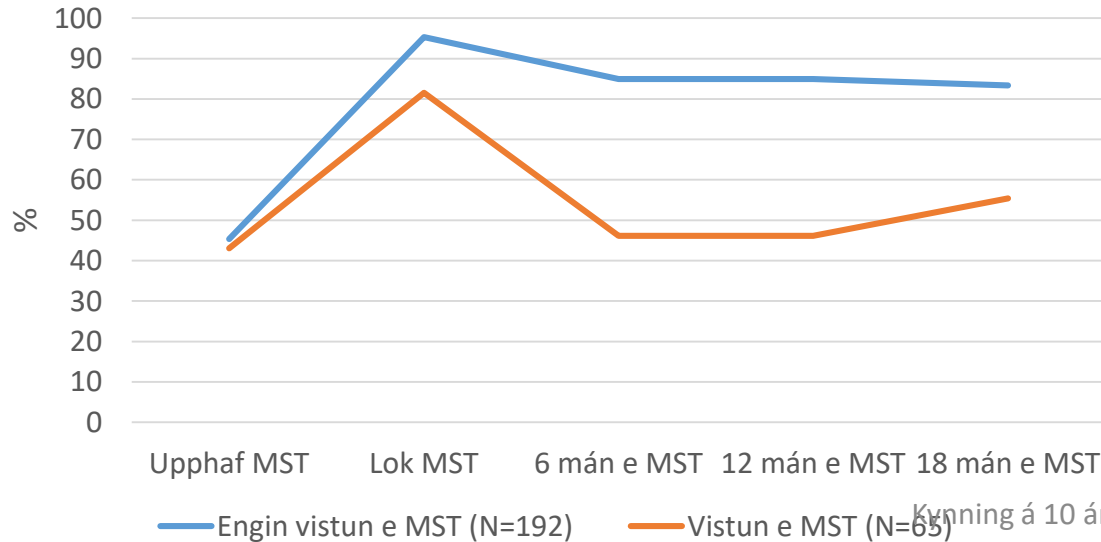
Er í skóla eða vinnu



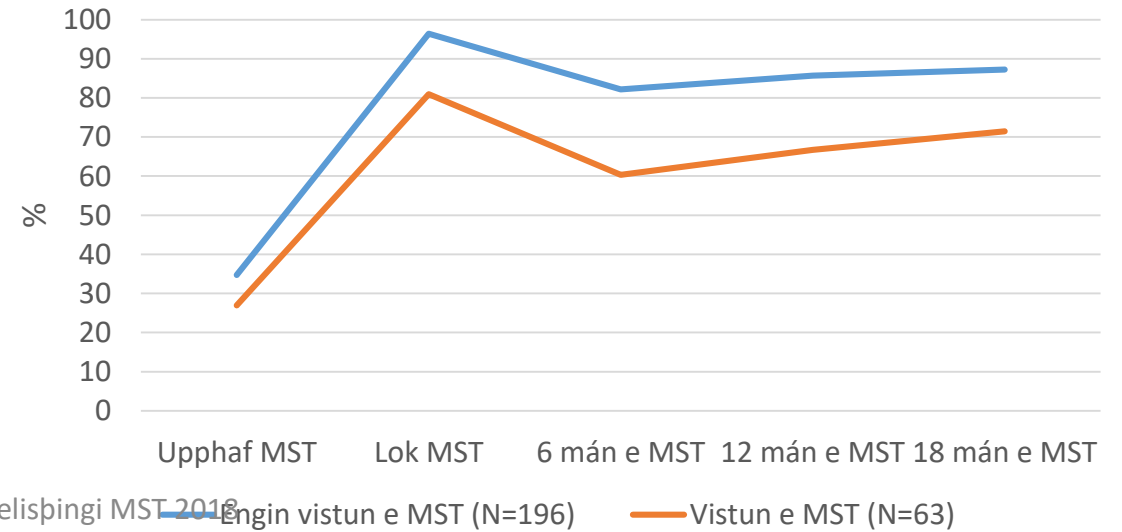
Kemst ekki í kast við lögin



Notar ekki vímuefni og misnotar ekki áfengi

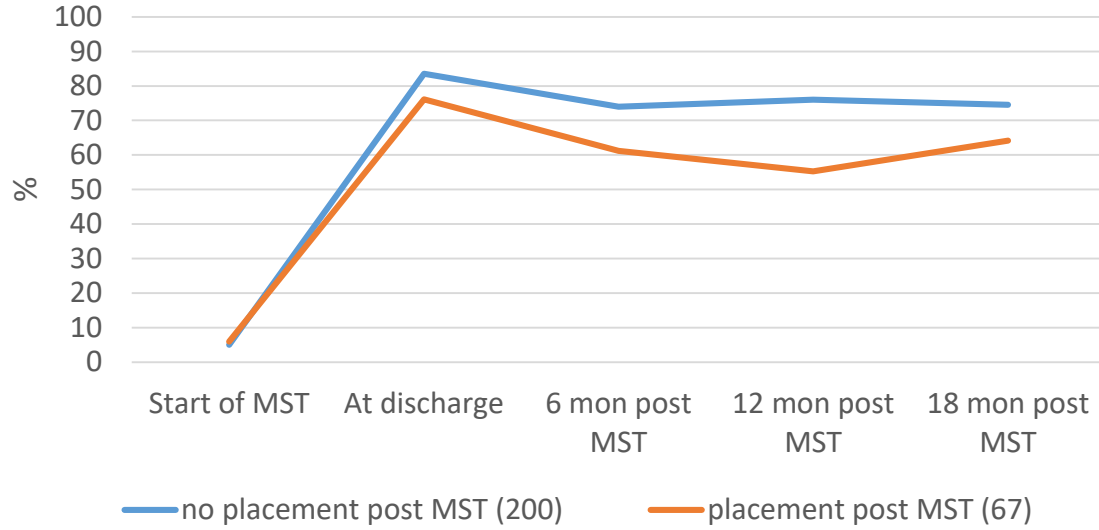


Beitir ekki ofbeldi eða hótunum um ofbeldi

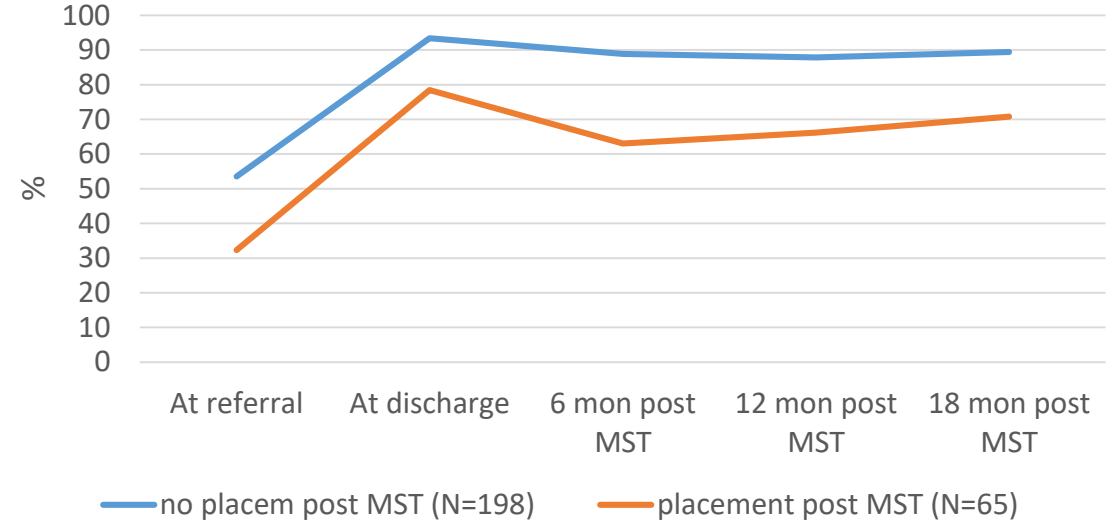


Staða heildarmarkmiðla

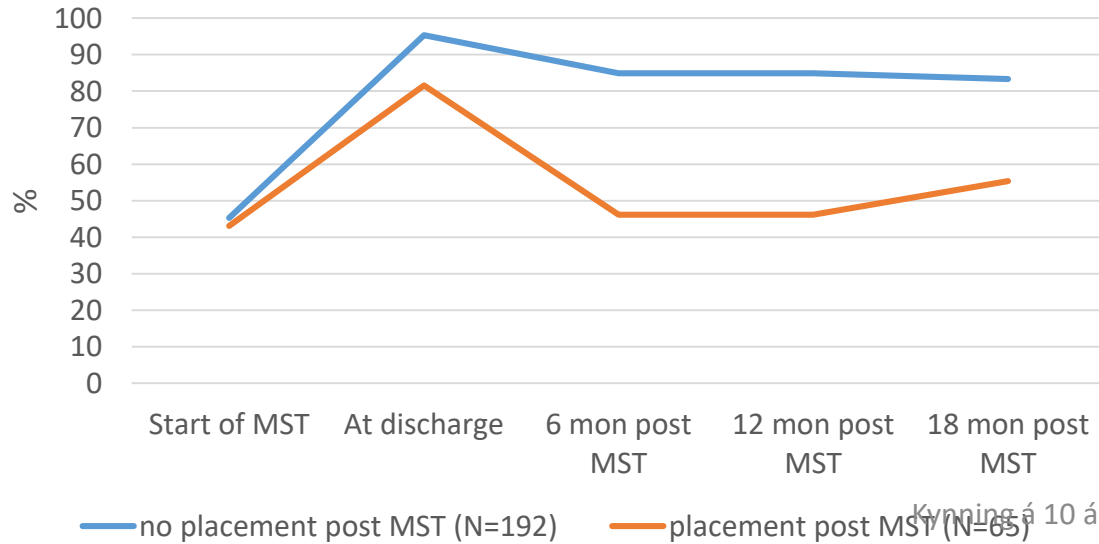
Attends school or work



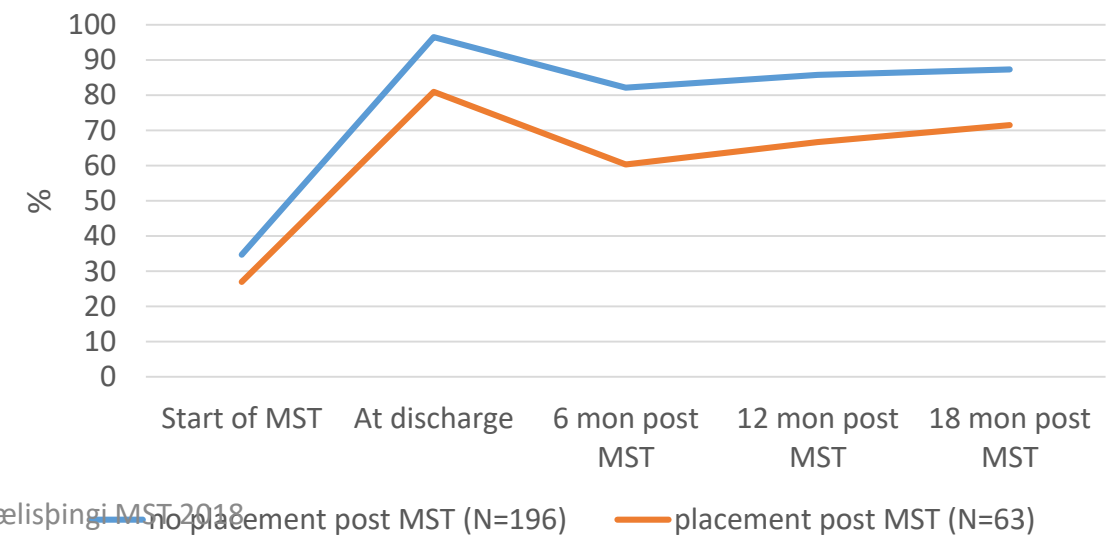
No police involvement



No substance use or alcohol abuse

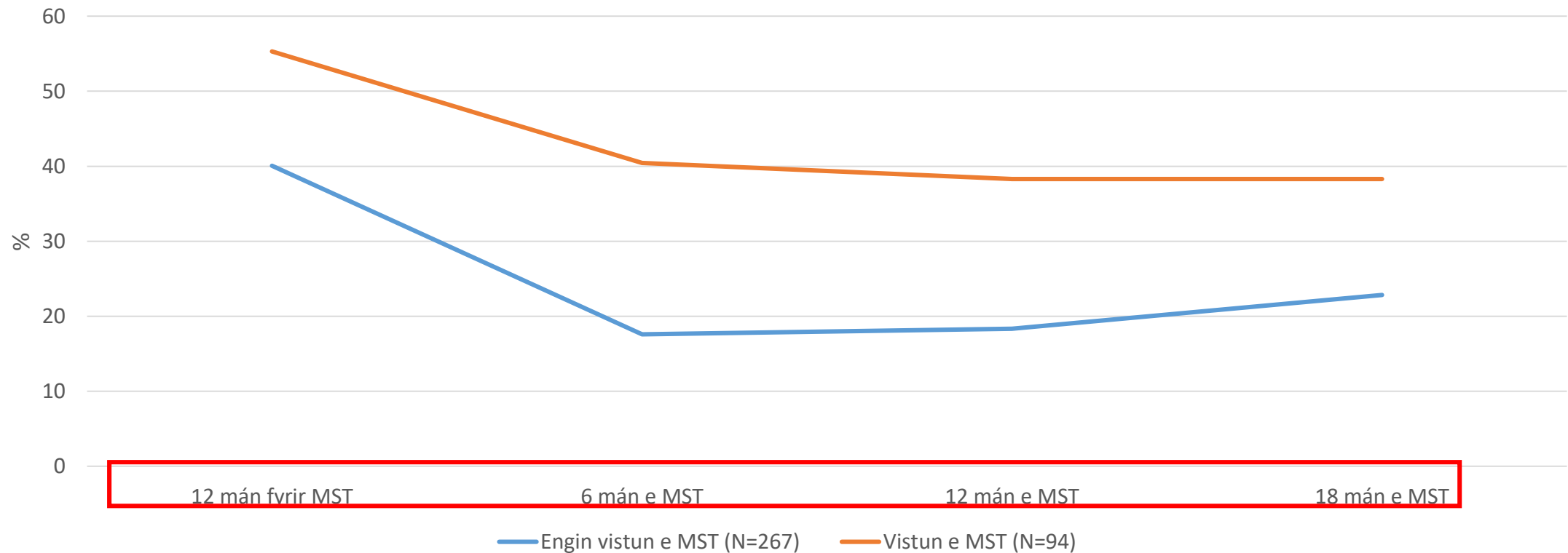


No use of violence or threats of violence



Upplýsingar úr gagnasafni lögreglu

Hlutfall þeirra sem lögreglan hafði ein eða fleiri afskipti af



Áskoranir við árangursmat í MST

- Um 80% svarhlutfall
- Mat foreldra á stöðu barnsins
 - Getur verið að foreldrar vanmeti stöðuna eða ofmeti
- Mikilvægt að skoða núverandi gagnasafn eftirfylgdar mun nánar
- Vantar samanburðarrannsóknir