



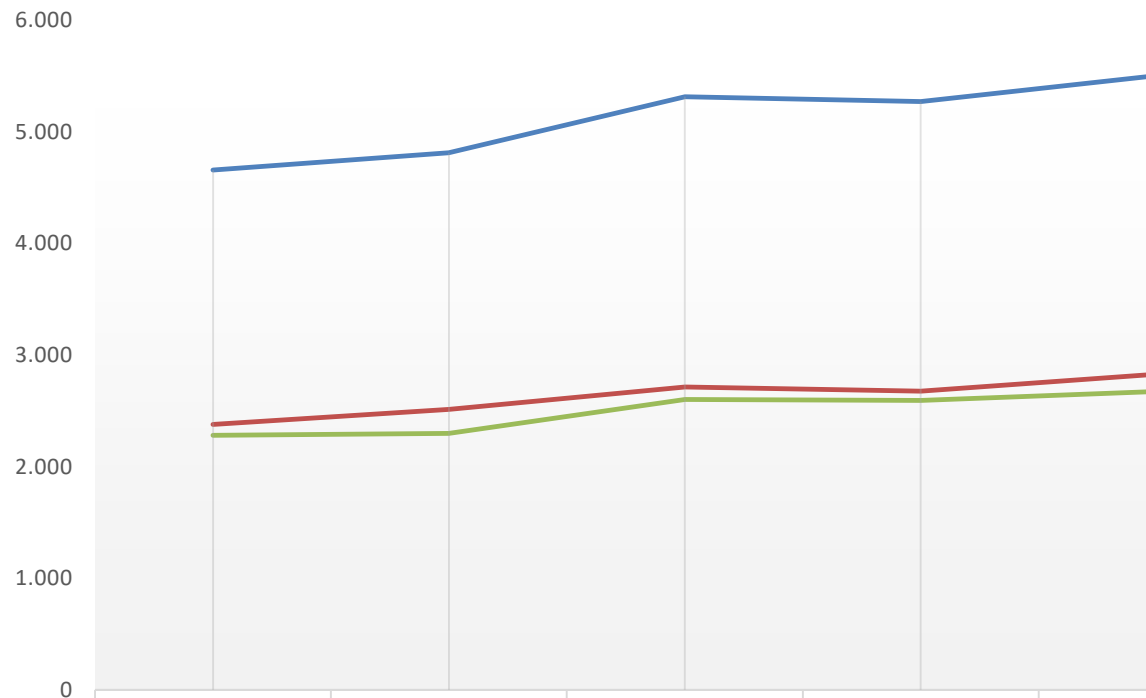
BARNAVERNDARSTOFA

# **Lykiltölur frá barnaverndarnefndum 2018**



BARNAVERNDARSTOFA

# Fjöldi barnaverndarmála



Heildarfjöldi barnaverndarmála

2014

2015

2016

2017

2018

4.658

4.813

5.316

5.272

5.503

Fjöldi nýrra barnaverndarmála

2.378

2.514

2.715

2.678

2.828

Fjöldi eldri barnaverndarmála

2.280

2.299

2.601

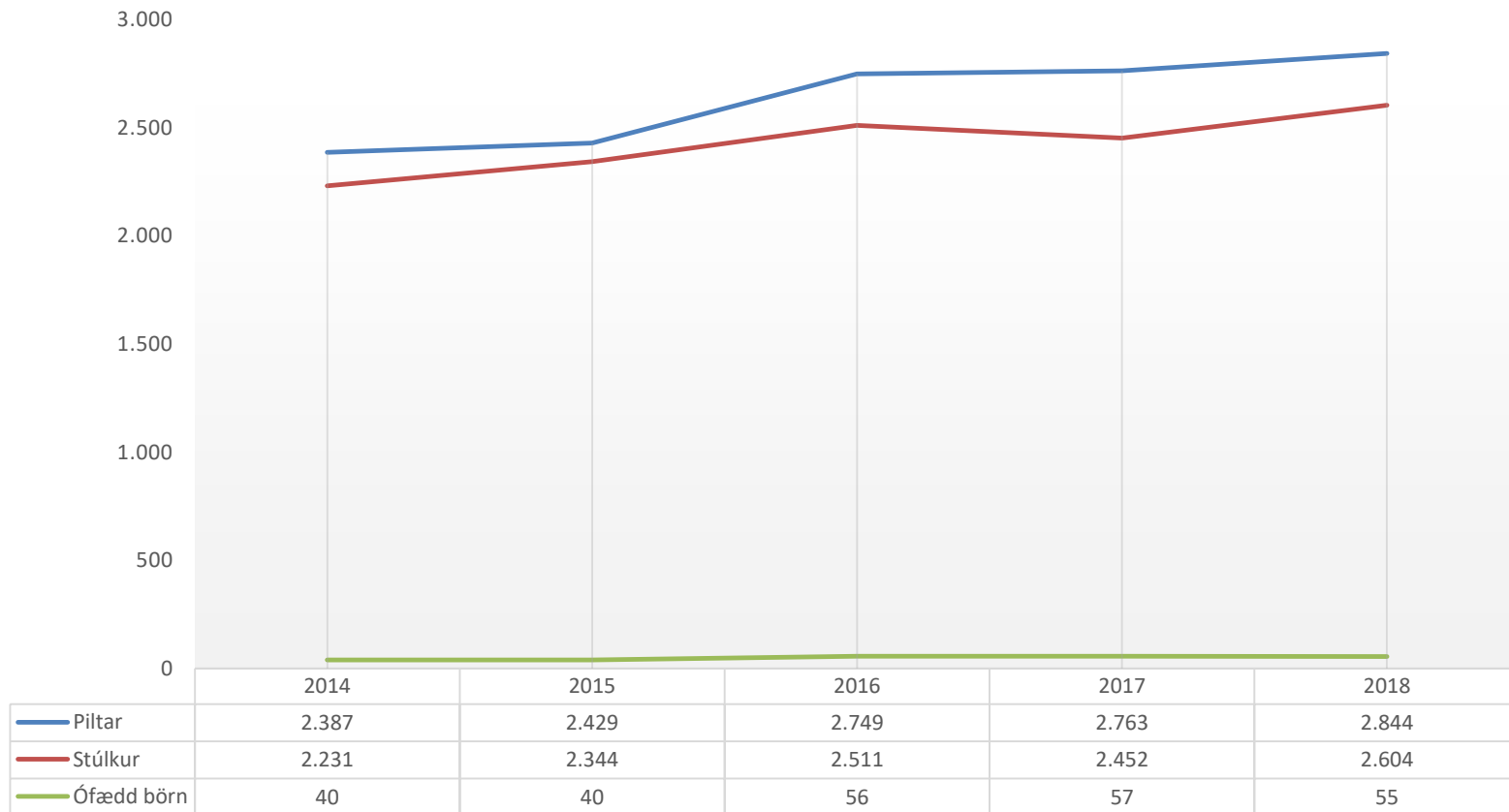
2.594

2.675



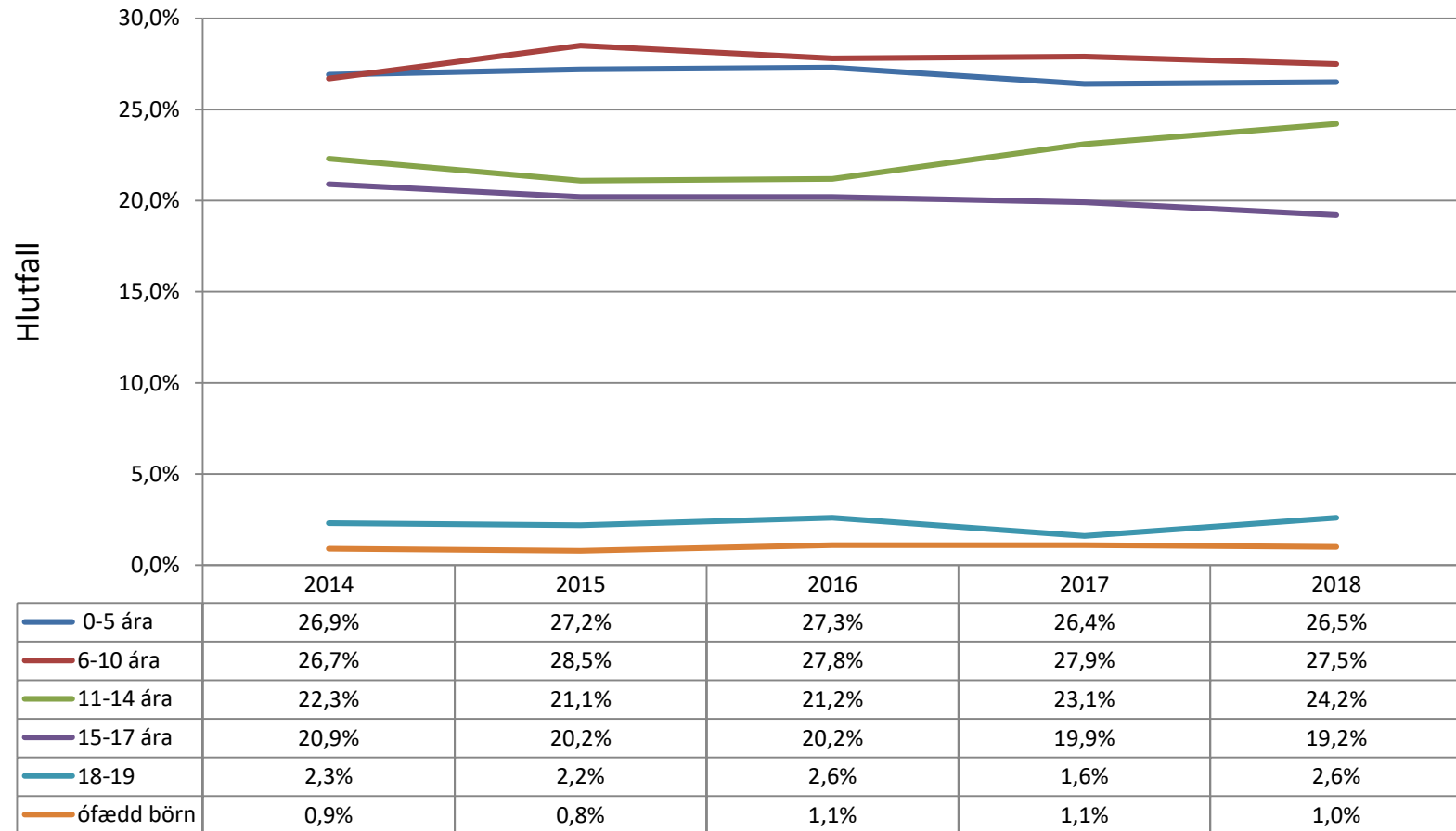
BARNAVERNDARSTOFA

# Barnaverndarmál: Kyn barna





## Barnaverndarmál: Aldursdreifing barna sem nefndirnar höfðu til meðferðar á árunum 2014–2018



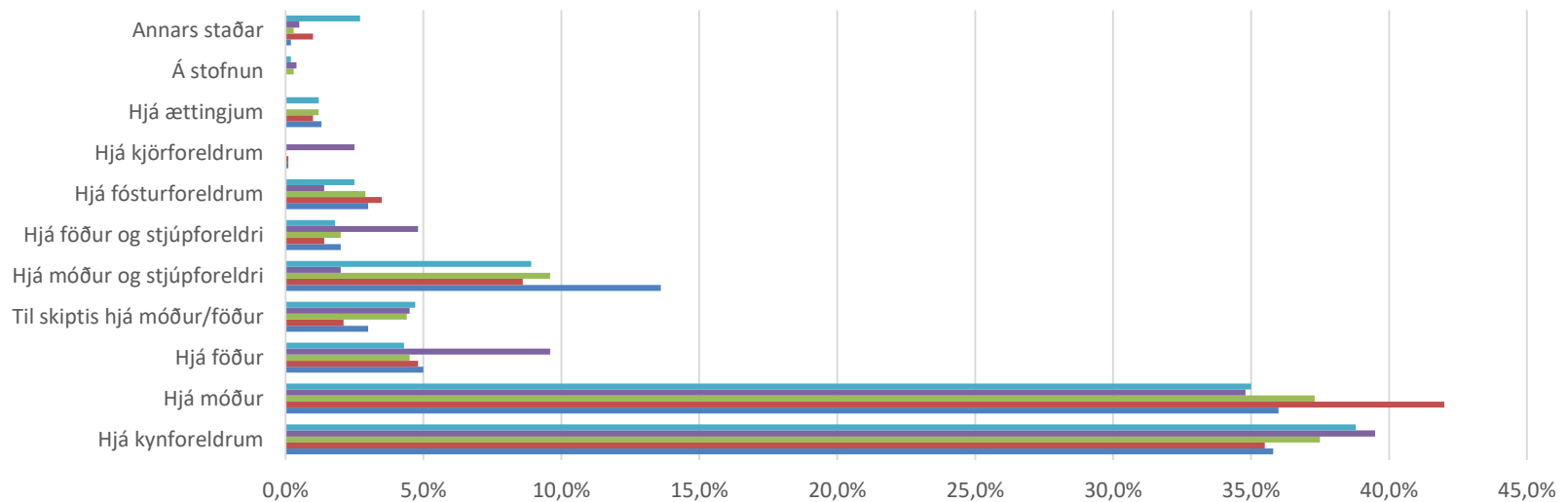
# Barnaverndarmál: Uppruni barna <sup>1</sup>

	2014	2015	2016	2017	2018
	%	%	%	%	%
Hlutfall barna af erlendum uppruna <sup>1</sup>	18,4	19,9	21	21,9	21,5
Hlutfall barna af erlendum uppruna á Íslandi <sup>2</sup>	17,4	18	18,7	19,6	20,6

- <sup>1</sup> Með erlendum uppruna barna er átt við börn sem eiga a.m.k. annað foreldri af erlendum uppruna (innflytjendur, önnur kynslóð innflytjenda eða börn þar sem annað foreldrið er erlent). <sup>2</sup> Umsóknir um MST, meðferðardeild Stuðla og önnur meðferðarheimili <sup>3</sup> Skv. upplýsingum frá Hagstofu Íslands, miðað er við stöðu við upphaf hvers árs.



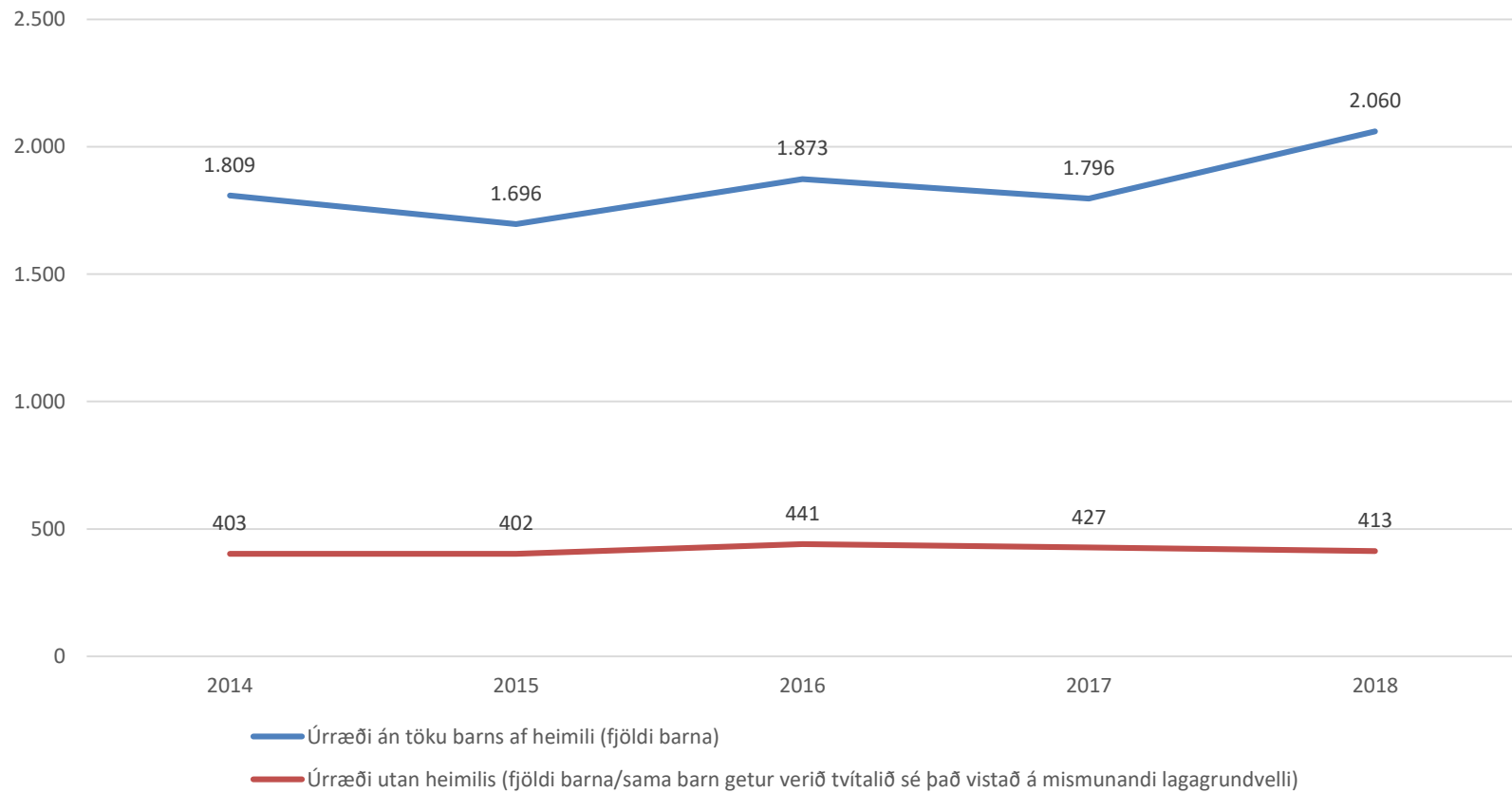
# Heimilisaðstæður barna



	Hjá kynforeldrum	Hjá móður	Hjá föður	Til skiptis hjá móður/föður	Hjá móður og stjúpförelldri	Hjá föður og stjúpförelldri	Hjá fósturforeldrum	Hjá kjörforeldrum	Hjá ættingjum	Á stofnun	Annars staðar
■ 2018	38,8%	35,0%	4,3%	4,7%	8,9%	1,8%	2,5%	0,0%	1,2%	0,2%	2,7%
■ 2017	39,5%	34,8%	9,6%	4,5%	2,0%	4,8%	1,4%	2,5%	0,0%	0,4%	0,5%
■ 2016	37,5%	37,3%	4,5%	4,4%	9,6%	2,0%	2,9%	0,0%	1,2%	0,3%	0,3%
■ 2015	35,5%	42,0%	4,8%	2,1%	8,6%	1,4%	3,5%	0,1%	1,0%	0,0%	1,0%
■ 2014	35,8%	36,0%	5,0%	3,0%	13,6%	2,0%	3,0%	0,1%	1,3%	0,0%	0,2%



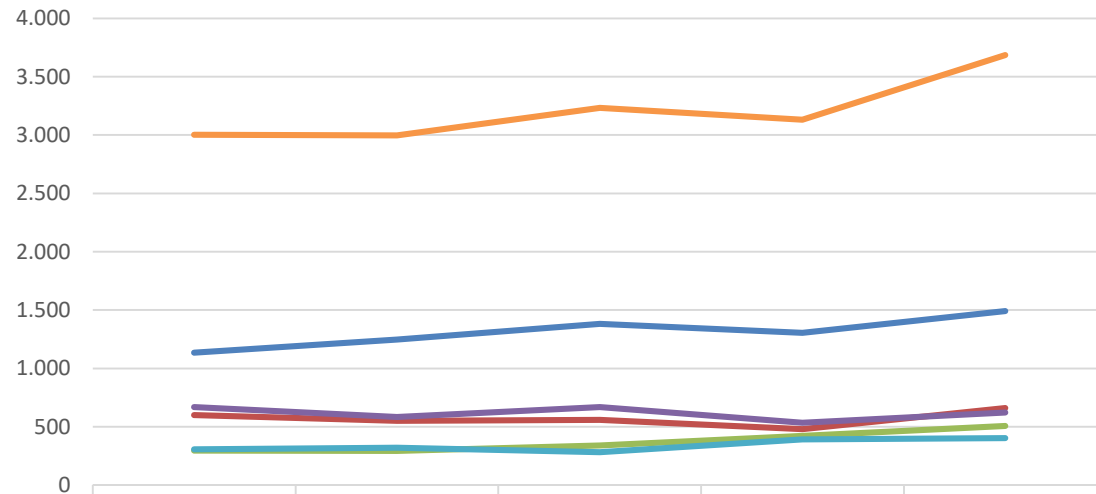
# Úrræði barnaverndarnefnda





BARNAVERNDARSTOFA

# Stuðningsúrræði án töku barns af heimili (fjöldi úrræða)



	2014	2015	2016	2017	2018
Barni og foreldrum leiðbeint	1.134	1.248	1.382	1.304	1.491
Tilsjónarm. persónul ráðgj. eða stuðningsfjölskylda	599	552	560	480	661
Foreldrar/þunguð kona aðstoðuð við að leita sér meðferðar	295	294	339	422	507
Barni útvegaður viðeigandi stuðningur þar með talið Barnahús, MST, samardvöl	668	584	668	535	623
Önnur aðstoð	306	320	283	391	403
Samtals	3.002	2.998	3.232	3.132	3.685





# Fjöldi ráðstafana utan heimilis

	2014	2015	2016	2017	2018
<u>Úrræði á ábyrgð sveitarfélaga</u>					
Heimili og önnur úrræði skv. 84. gr.	246	225	259	225	278
Vistheimili	90	87	65	63	69
Sambýli/fjölskylduheimili	7	8	5	1	2
Einkaheimili (sem starfrækt er allt árið)	30	23	46	32	38
Önnur úrræði (t.d. tímab. vistun hjá ættingjum eða öðrum)	119	107	143	129	169
Hjá foreldri sem barn býr ekki hjá, en fer með sameiginlega forsjá (67. gr. b bvl.)	–	22	14	17	36
Fósturheimili (Ráðstafanir á árinu auk fjölda tilvika þar sem tímabundnu fóstri var breytt í varanlegt fóstur)	139	142	137	127	105
Samtals	385	389	410	369	419
<u>Úrræði á ábyrgð ríkisins</u>					
Stuðlar, lokuð deild (neyðarvistun)	81	84	99	86	83
Stuðlar, greiningar- og meðferðardeild	26	27	27	29	26
Meðferðarheimili	19	17	23	20	14
Samtals	126	128	149	135	123
Heildarfjöldi barna vistaður utan heimilis <sup>3</sup>					
Fjöldi barna	403	402	441	427	413
Stúlkur	201	201	202	201	216
Drengir	202	201	239	226	197
Fjöldi fjölskyldna	333	338	354	346	311

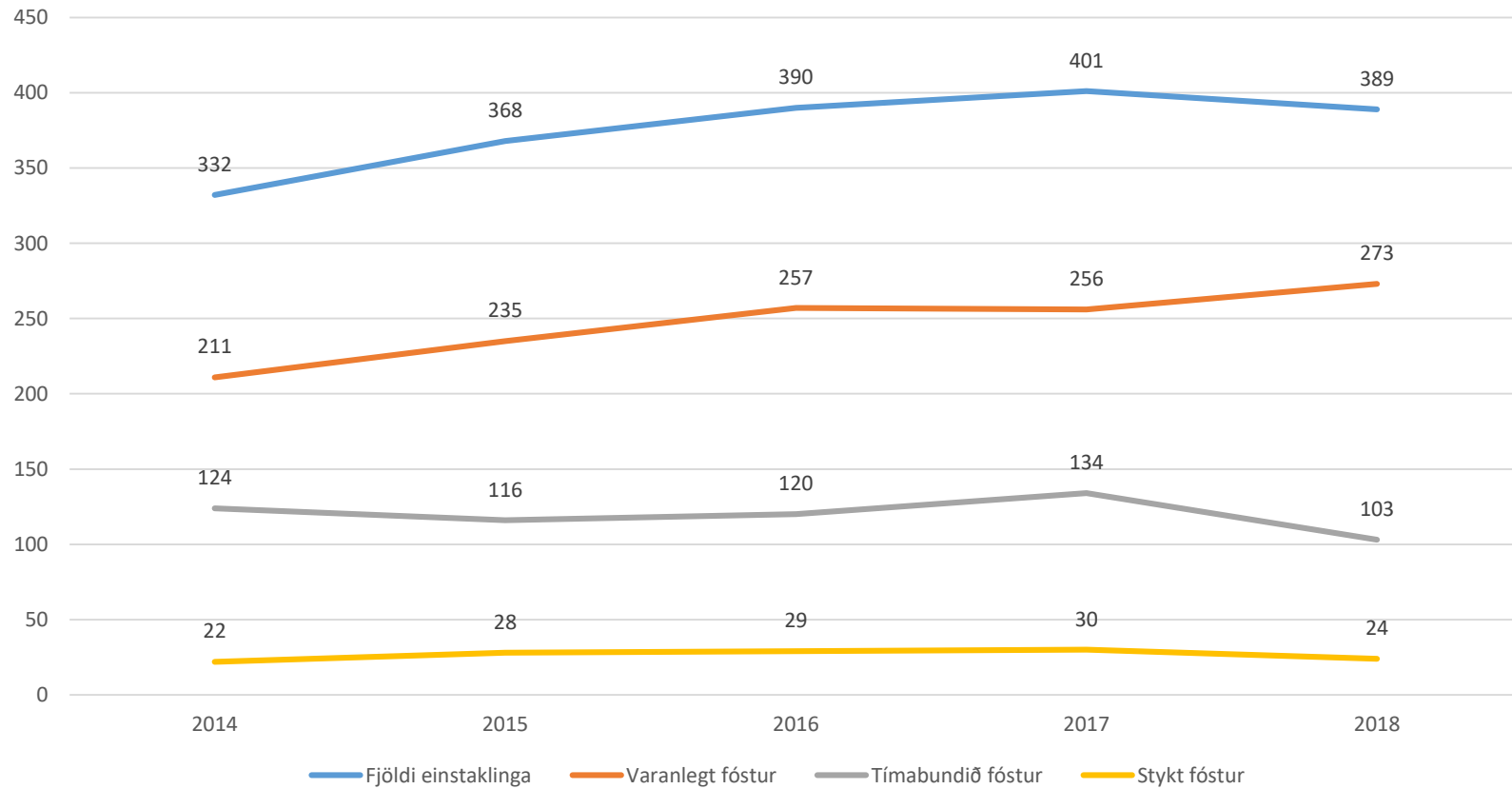


# Fjöldi úrskurða og ýmsar ákvarðanir barnaverndarnefnda

	2014	2015	2016	2017	2018
<b><u>Úrskurðir barnaverndarnefnda</u></b>					
<b>Fjöldi barna þar sem úrskurðað var án töku barns af heimili (26. gr. bvl.)</b>	7	9	5	0	3
Úrskurðir um eftirlit með heimili (26. gr. bvl.)	4	2	3	0	1
Fyrirmæli um aðbúnað barns, meðferð o.fl. (26. gr. bvl.)	2	4	5	0	1
Bann lagt við að farið væri með barn úr landi (26. gr. bvl.)	2	3	0	0	1
<b>Börn vistuð utan heimilis (27. gr. bvl.)</b>	69	63	60	73	59
Drengir	32	30	28	38	30
Stúlkur	37	33	32	35	29
<b>Fjöldi fjölskyldna</b>	45	63	41	49	36
<b><u>Ýmsar ákvarðanir barnaverndarnefnda</u></b>					
<b>Bvn. leitaði brottvikningar heimilismanns eða nálgunarbanns (37. gr. bvl.)</b>	0	3	4	1	2
<b>Bvn. óskaði lögreglurannsóknar (20. gr. rglg. nr. 56/2004)</b>	53	83	90	83	72
<b>Foreldrum veittur fjárstuðningur til að greiða lögmannsaðstoð (46. gr. bvl.)</b>	98	118	154	142	104
<b>Barni veittur fjárstuðningur til að greiða lögmannsaðstoð (46. gr. bvl.)</b>	17	10	18	13	5
<b>Bvn. greip til neyðarráðstöfunar (31. gr. bvl.)</b>	54	68	62	80	67
<b>Barni skipaður talsmaður (46. gr. bvl.)</b>	107	136	147	158	203
<b>Dómstólar úrskurðuðu um vistun barns utan heimilis (28. gr. bvl.)</b>	11	23	29	19	9

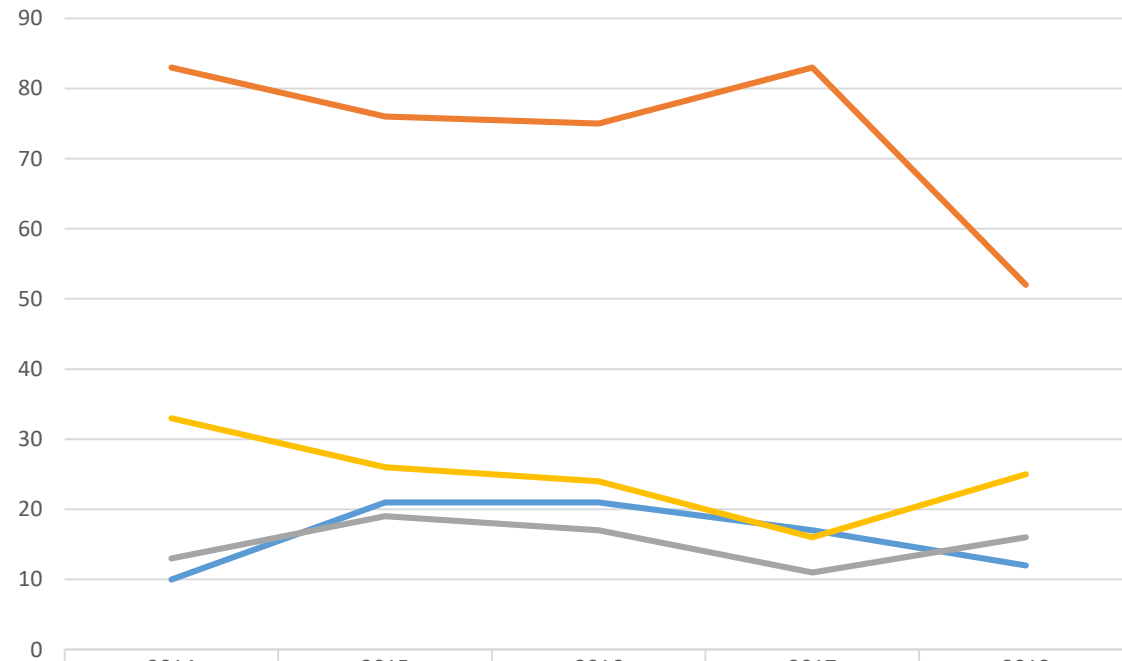


# Fjöldi barna í fóstri





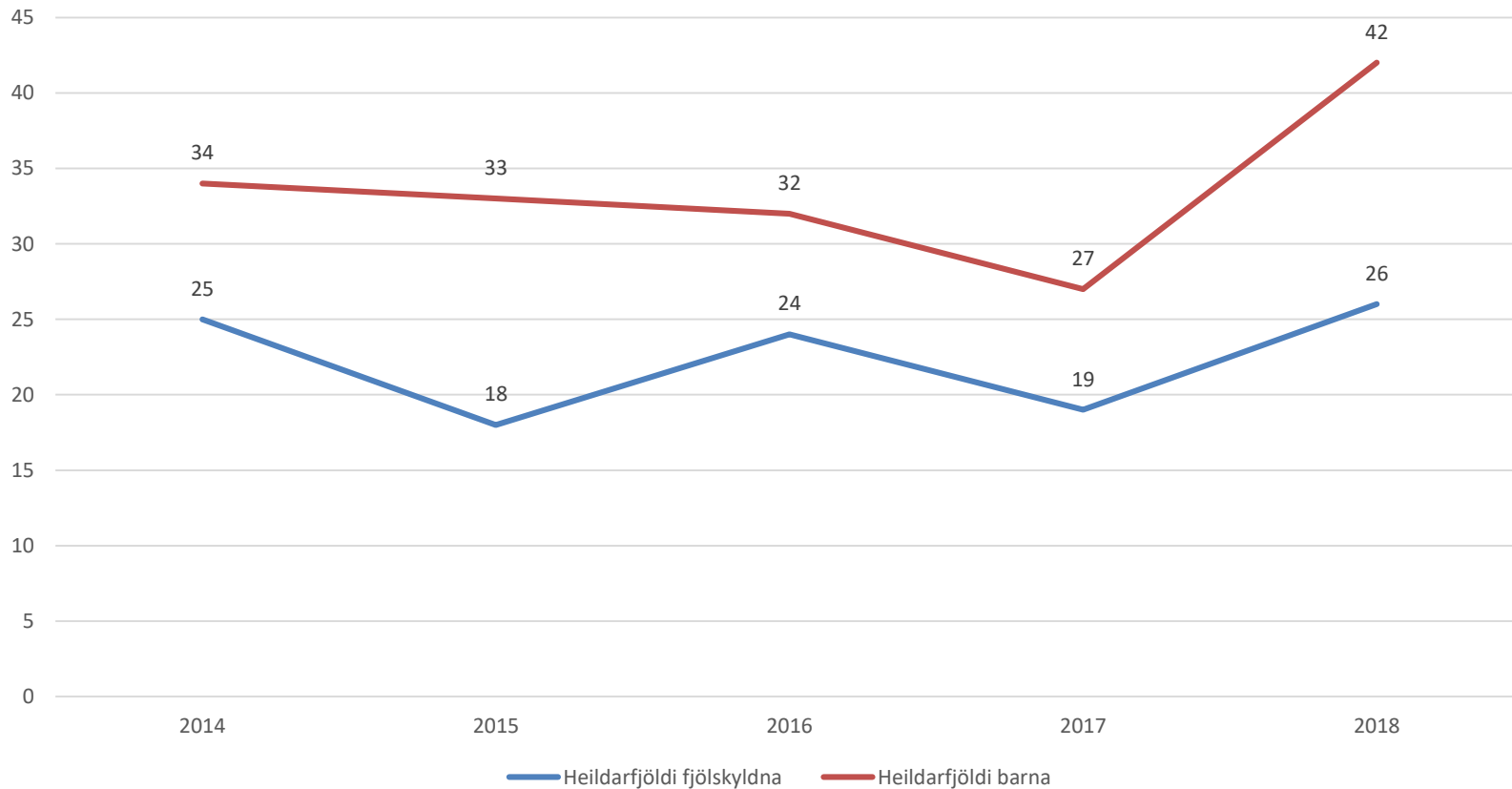
# Ráðstafanir í fóstur



	2014	2015	2016	2017	2018
— Varanlegt fóstur	10	21	21	17	12
— Tímabundið fóstur	83	76	75	83	52
— Styrkt fóstur	13	19	17	11	16
— Tímabundnu fóstri breytt í varanlegt fóstur	33	26	24	16	25

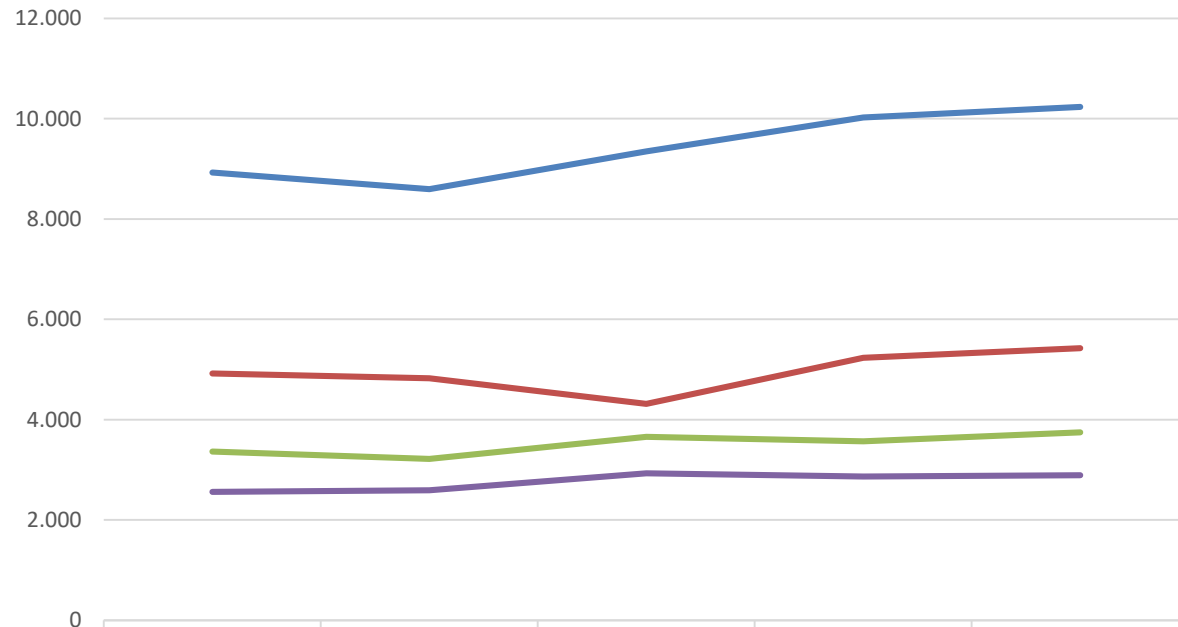


# Kröfur um sviptingu forsjár





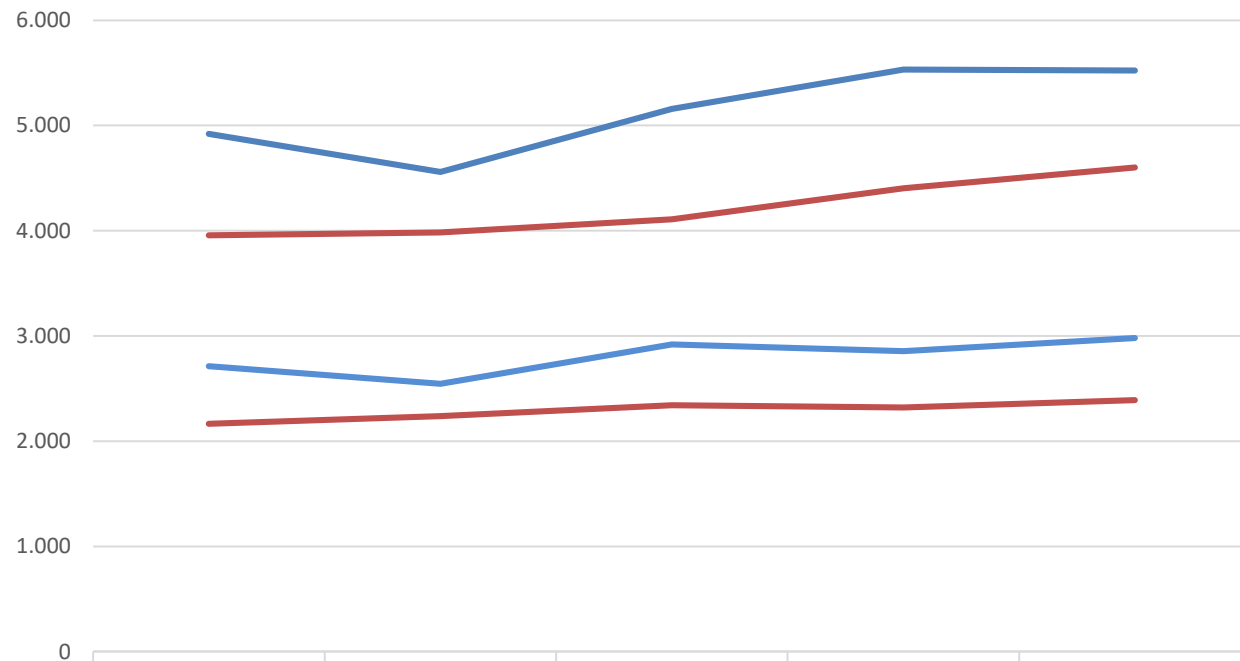
# Fjöldi tilkynninga, fjöldi barna og ákvarðana um könnun máls



	2014	2015	2016	2017	2018
Fjöldi tilkynninga	8.924	8.595	9.345	10.025	10.232
Fjöldi barna sem tilkynnt var um	4.920	4.825	4.316	5.235	5.424
Fjöldi barna þar sem ákveðið var að hefja könnun eða mál þegar í könnun	3.362	3.219	3.660	3.570	3.744
Samtals nýjar kannanir á árinu	2.560	2.591	2.927	2.869	2.891



## Fjöldi tilkynninga og fjöldi barna sem tilkynnt var um eftir kyni

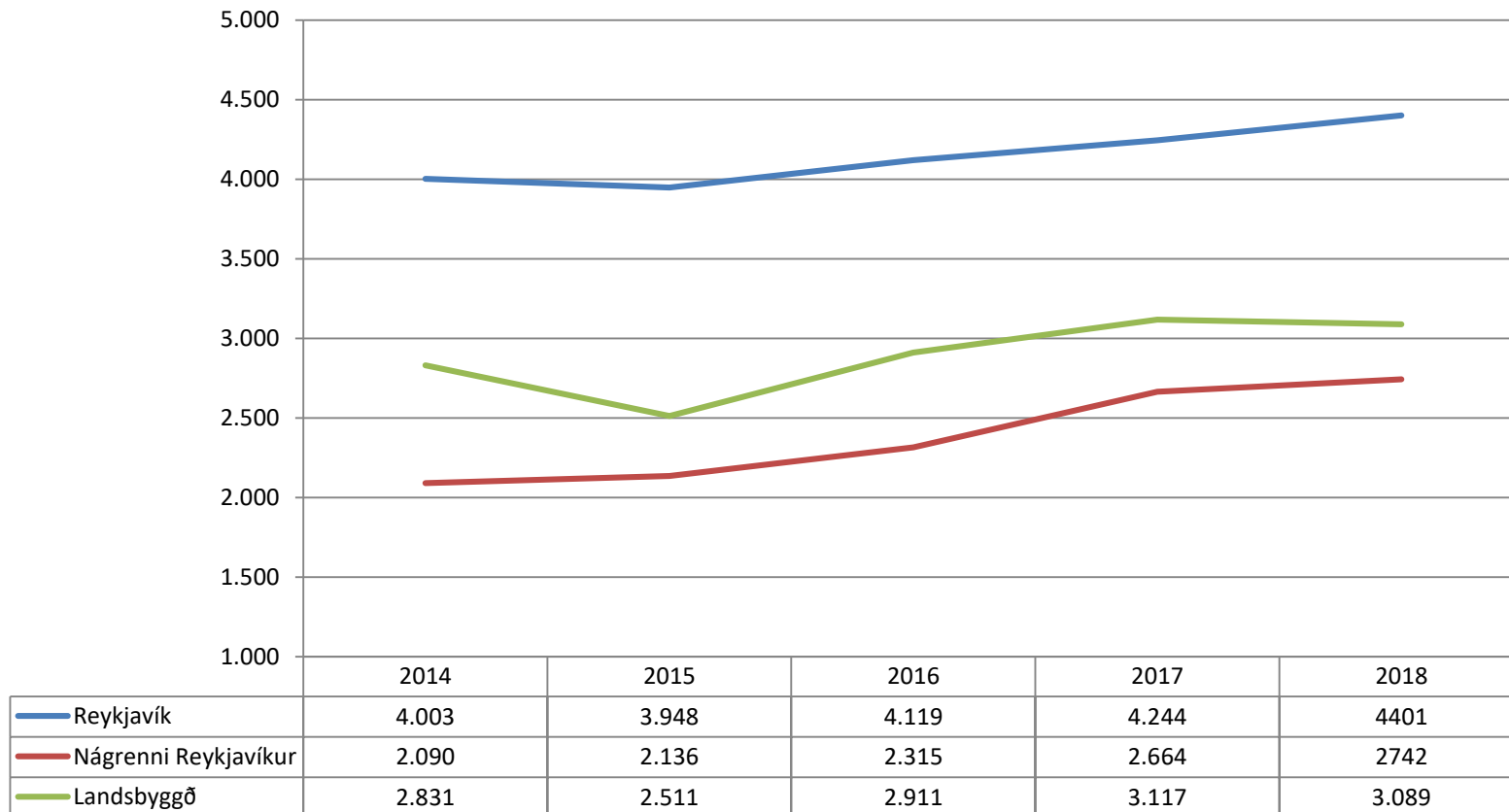


	2014	2015	2016	2017	2018
Fjöldi tilkynninga vegna pilta	4.920	4.558	5.158	5.533	5.523
Fjöldi tilkynninga vegna stúlkna	3.956	3.983	4.109	4.403	4.602
Fjöldi pilta sem tilkynnt var um	2.714	2.546	2.918	2.856	2.979
Fjöldi stúlkna sem tilkynnt var um	2.165	2.237	2.340	2.320	2.391



BARNAVERNDARSTOFA

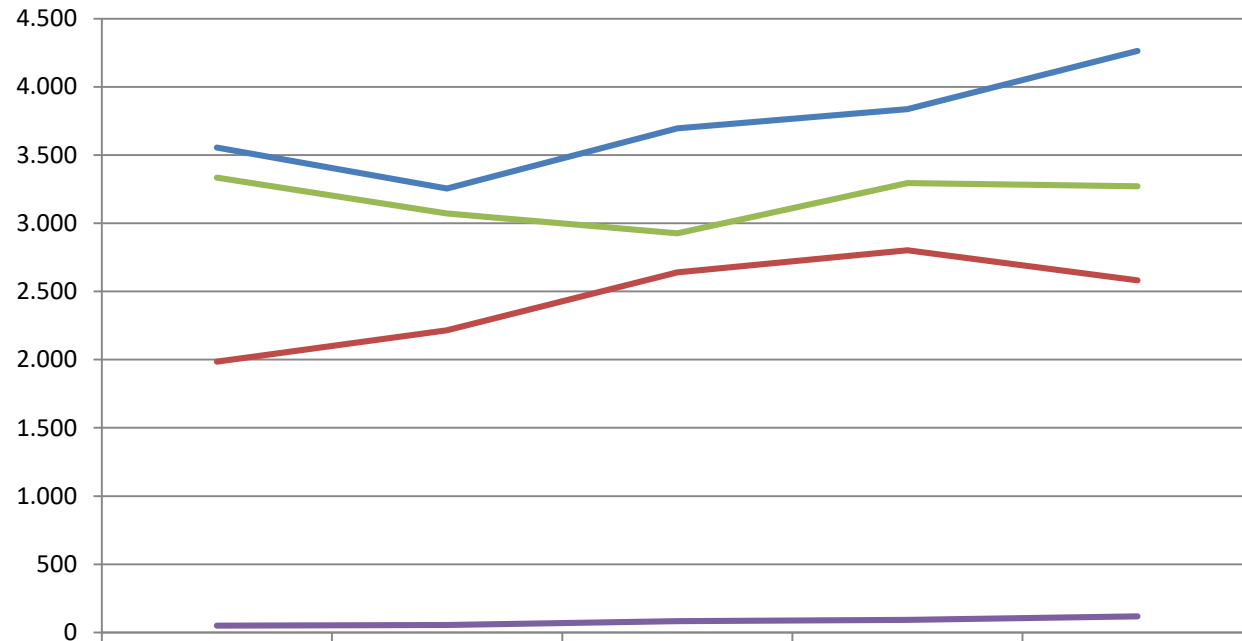
# Fjöldi tilkynninga eftir landsvæði







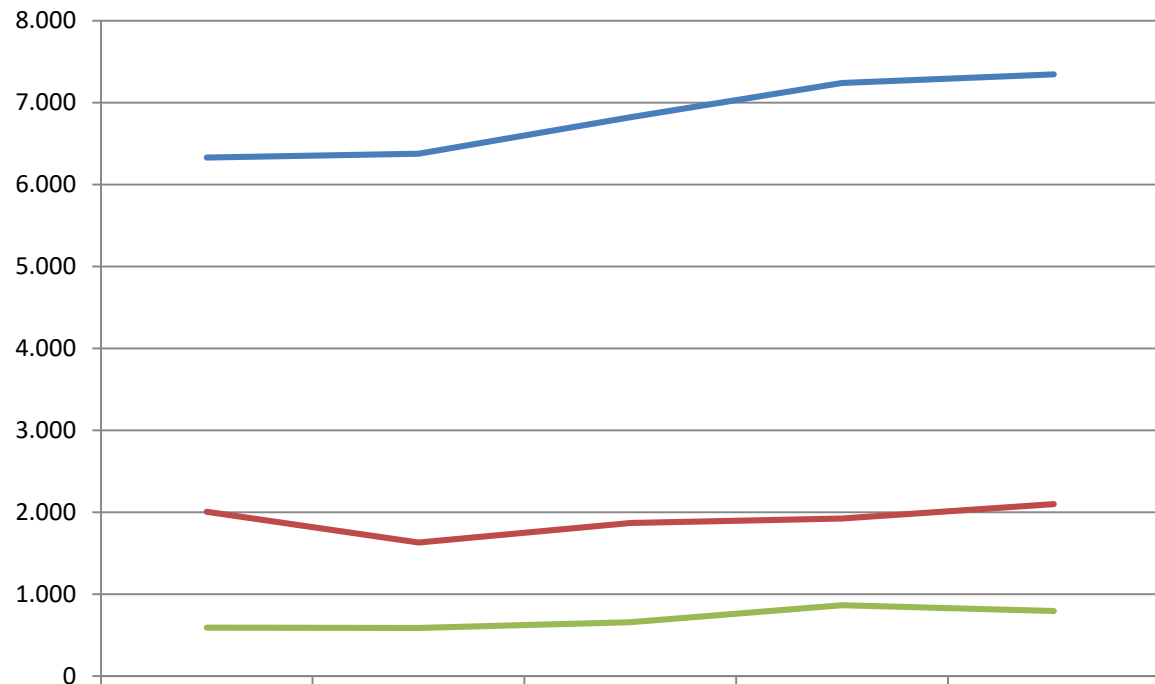
# Ástæður tilkynninga



	2014	2015	2016	2017	2018
Vanræksla	3.555	3.254	3.695	3.837	4.264
Ofbeldi	1.986	2.216	2.641	2.801	2.581
Áhættuhegðun	3.334	3.071	2.925	3.295	3.270
Heilsa/líf ófædds barns í hættu	49	54	84	92	117



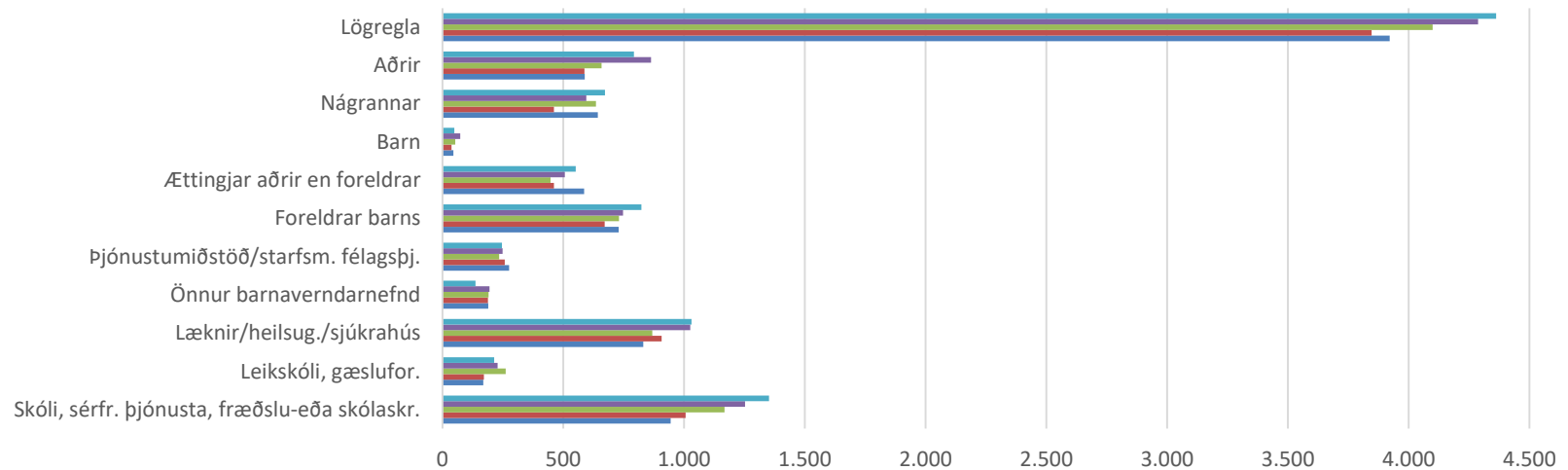
# Tilkynnendur



	2014	2015	2016	2017	2018
Fjöldi tilkynninga frá opinberum aðilum	6.330	6.377	6.821	7.238	7.342
Aðrir en opinberir aðilar	2.005	1.630	1.866	1.923	2.097
Aðrir ótilgreindir	589	588	658	864	793



# Tilkynnendur



	Skóli, sérfr. þjónusta, fræðslu-eða skólaskr.	Leikskóli, gæslufor.	Læknir/heilsug./sjúkrahús	Önnur barnaverndarnefnd	Þjónustumiðstöð/starfsm. félagsþj.	Foreldrar barns	Ættingjar aðrir en foreldrar	Barn	Nágrannar	Aðrir	Lögregla
■ 2018	1.352	214	1.031	137	246	823	552	49	673	793	4.362
■ 2017	1.252	228	1.026	195	249	748	507	73	595	864	4.288
■ 2016	1.167	261	868	191	235	731	447	53	635	658	4.099
■ 2015	1.006	171	907	188	258	671	461	37	461	588	3.847
■ 2014	944	169	831	189	276	730	587	45	643	589	3.921



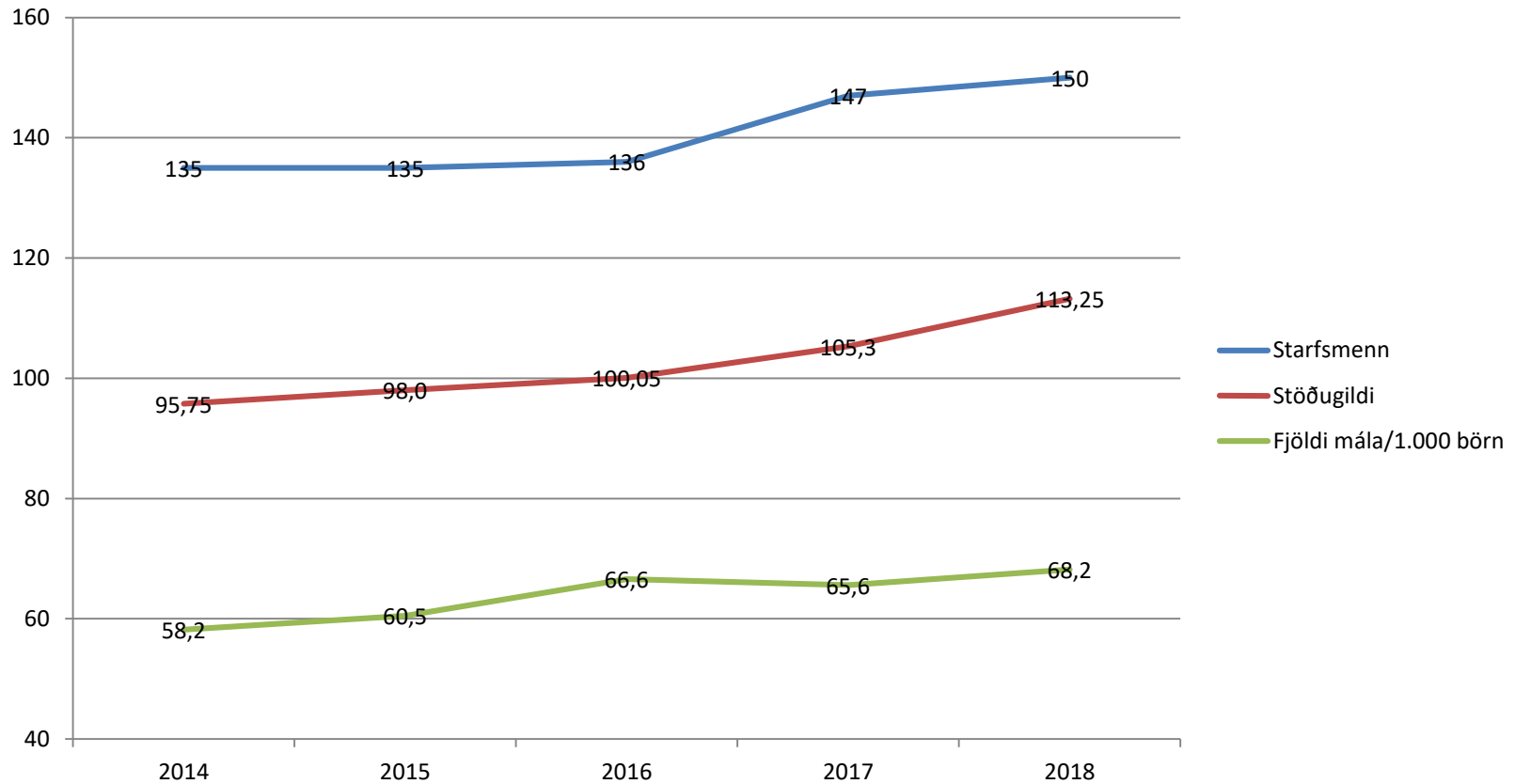
# Niðurstaða könnunar

	2014	2015	2016	2017	2018
Ekki talin þörf á ráðstöfunum/úrræðum á grundvelli barnav.laga	51,4%	52,5%	53,4%	57,7	54,6
Þörf á ráðstöfunum/úrræðum á grundvelli barnaverndarlaga	42,4%	40,6%	36,5%	37,8	38,3
Niðurstaða könnunar lá ekki fyrir	6,3%	6,9%	10,1%	4,5	7,1
Samtals	100,0	100,0	100,0	100,0	100,0



BARNAVERNDARSTOFA

# Fjöldi starfsmanna, stöðugilda og fjöldi barnaverndarmála /1.000 börn



# Barnaverndarnefndir á Íslandi árið 2018<sup>1</sup>

Nafn barnaverndarnefndar	Heiti sveitarfélags	Félagsmálastjórar <sup>2</sup>	Fjöldi starfs- manna	Fjöldi stöðu- gilda <sup>3</sup>	Fjöldi mála	Fjöldi barna í umdæmi	Fjöldi í umdæmi alls	Hlutfall barna í umdæmi	Fjöldi mála/ 1.000 börn
Barnaverndarnefnd Reykjavíkur	Reykjavík	Regína Ástvaldsdóttir er sviðsstjóri, Hákon Sigursteinsson er framkvæmdastjóri	41	40,6 <sup>4</sup>	1.605	26.864	128.793	20,9	59,7
Fjölskyldunefnd Seltjarnarness	Seltjarnarneskaupstaður	Snorri Aðalsteinsson	2	1,0	56	1.067	4.664	22,9	52,5
Barnavernd Kópavogs	Kópavogur	Aðalsteinn Sigfússon	12	11,6	641	8.760	36.975	23,7	73,2
Fjölskylduráð Garðabæjar	Garðabær	Bergljót Sigurbjörnsdóttir	5	2,5	192	4.078	16.299	25,0	47,1
Barnaverndarnefnd Hafnarfjarðar	Hafnarfjörður	Rannveig Einarsdóttir	11	10,9	602	7.372	29.799	24,7	81,7
Barnaverndarnefnd Reykjanesbæjar	Reykjanesbær	Hera Ósk Einarsdóttir	6	6,00	371	4.314	18.920	22,8	86,0
Félagsmálaráð Grindavíkur	Grindavík	Nökkvi Már Jónsson	3	1,00	55	894	3.427	26,1	61,5
Fjölskyldu- og velferðarráð Suðurnesjabæjar og Voga	Suðurnesjabær og Vogar	Guðrún Björg Sigurðardóttir	4	3,0	169	1.130	4.766	23,7	149,6
Fjölskyldunefnd Mosfellsbæjar	Mosfellsbær og Kjósarhreppur	Unnur V. Ingólfssdóttir	4	2,2	168	3.050	11.701	26,1	55,1
Barnaverndarnefnd Akraneskaupstaðar	Akranes	Sveinborg L. Kristjánsd.	3	3,0	193	1.891	7.411	25,5	102,1
Barnaverndarnefnd Borgarfjarðar og Dala	Borgarbyggð, Skorradalshreppur, Dalabyggð og Hvalfjarðarsveit	Ínga Vildís Bjarnadóttir Ása Líndal Hinriksdóttir	6	1,90	88	1.125	5.176	21,7	78,2
Félagsmála- og barnaverndarnefnd Snæfellinga	Snæfellsbær, Grundarfjarðarbær, Helgafellssveit, Stykkishólmur, Eyja- og Miklaholtshreppur	Sveinn Elfnbergsson	2	1,5	38	880	3.920	22,4	43,2
Barnaverndarnefnd á norðanverðum Vestfjörðum	Ísafjarðarbær, Bolungarvíkurkaupstaður, og Súðavíkurhreppur	Margrét Geirsdóttir	4	2,7	125	1.103	4.957	22,3	113,3
Barnaverndarnefnd Tálknafjarðar	Vesturbyggðar og Vesturbyggð og Tálknafjörður	Arnheiður Jónsdóttir	2	0,6	14	284	1.256	22,6	49,3

# Barnaverndarnefndir á Íslandi árið 2018(framhald)

Nafn barnaverndarnefndar	Heiti sveitarfélags	Félagsmálastjórar <sup>2</sup>	Fjöldi starfs- manna	Fjöldi stöðu- gilda	Fjöldi Mála	Fjöldi barna í umdæmi	Fjöldi í umdæmi alls	Hlutfall barna í umdæmi	Fjöldi mála/ 1.000 börn
Barnaverndarnefnd Húnaþings vestra og Stranda	Húnaþing vestra, Strandabyggð, Árneshreppur, Kaldrananeshreppur og Reykhólahreppur	Jenný Þórkatla Magnúsdóttir (Húnaþing vestra) Sigríður María Játvarðardóttir (Strandabyggð)	3	0,75	23	412	2.031	20,3	55,8
Félagsmálaráð Austur- Húnavatnssýslu	Blönduósþétt, Húnavatnshreppur, Skagabyggð og Sveitarfélagið Skagaströnd	Sara Lind Kristjánsdóttir	3	0,5	77	433	1.852	23,4	177,8
Barnaverndarnefnd Skagafjarðar	Sveitarfélagið Skagafjörður og Akrahreppur	Gréta Sjöfn Guðmundsdóttir	4	1,75	48	933	4.194	22,2	51,4
Barnaverndarnefnd ÚtEy	Dalvíkurbyggð og Fjallabyggð	Eyrún Rafnsdóttir (Dalvík) og Hjörtur Hjartarson (Fjallabyggð)	4	1,0	35	808	3.912	20,7	43,3
Barnaverndarnefnd Eyjafjarðar	Akureyri, Eyjafjarðarsveit, Grýtubakkahreppur, Hörgársveit og Svalbarðsstrandarhreppur	Guðrún Sigurðardóttir	6	5,7	310	5.229	21.445	24,4	59,3
Félags- og barnaverndarnefnd Þingeyinga	Norðurþing, Skútustaðahreppur, Þingeyjarsveit, Tjörneshreppur, Svalbarðshreppur og Langanesbyggð	Hródný Lund	3	1,0	64	942	5.088	18,5	67,9
Félagsmálanefnd Fljótsdalshéraðs og Seyðisfjarðarkaupstaðar	Fljótsdalshérað, Fljótsdalshreppur, Borgarfjarðarhreppur, Djúpvogshreppur, Vopnafjarðarhreppur og Seyðisfjarðarkaupstaður	Júlía Sæmundsdóttir	3	3,0	82	1.315	5.600	23,5	62,4
Barnaverndarnefnd Fjarðabyggðar	Fjarðabyggð	Helga Elísabet Beck Guðlaugsdóttir	3	1,5	90	1.235	5.070	24,4	72,9
Félagsmálaráð Hornafjarðar	Sveitarfélagið Hornafjörður	Elísa Sóley Magnúsdóttir	2	0,75	34	459	2.389	19,2	74,1
Félagsmálanefnd Árborgar	Sveitarfélagið Árborg	Guðlaug Jóna Hilmarsdóttir	4	3,4	174	2.455	9.485	25,9	70,9
Velferðarnefnd Árnesþings	Hveragerðisþétt, Ölfushreppur, Skeiða- og Gnúpverjahreppur, Hrunamannahreppur, Flóahreppur, Grímsnes- og Grafningshreppur, Bláskógabyggð	María Kristjánsdóttir	4	2,0	92	1.772	8.474	20,9	51,9
Barnaverndarnefnd Rangárvalla- og V-Skaftafellssýslu	Rangárþing eystra, Rangárþing ytra, Ásahreppur, Mýrdalshreppur og Skaftárhreppur	Helga Lind Pálsdóttir	2	1,8	81	973	5.086	19,1	83,2
Fjölskyldu- og tómstundaráð Vestmannaeyjabæjar	Vestmannaeyjabær	Jón Pétursson	4	1,6	76	930	4.301	21,6	81,7
Samtals/meðaltal			150	113,25	5.503	80.708	356.991	22,6	68,2

- <sup>1</sup> Upplýsingar sem koma fram í töflunni eru byggðar á ársskýrslum barnaverndarnefndanna svo og mannfjöldatölum frá Hagstofu Íslands fyrir árið 2018.
- <sup>2</sup> Einhverjar breytingar urðu á árinu en miðað er við stöðuna við árslok 2018.
- <sup>3</sup> Þess ber að geta að erfitt er fyrir barnaverndarnefndir að áætla með öryggi það vinnumagn sem ráðstafað er til barnaverndar þar sem starfsfólk flestra barnaverndarnefnda sinnir fleiri verkefnum en barnavernd.
- Eins geta upplýsingar um stöðugildi verið úr áætlun félagsmálastjóra eða yfirmanna á hverjum tíma og byggjast því á huglægum forsendum frá ári til árs.
- <sup>4</sup> Stöðugildi voru 40,6 auk tveggja eftirlitsmanna í 2,1 stöðugildum.