

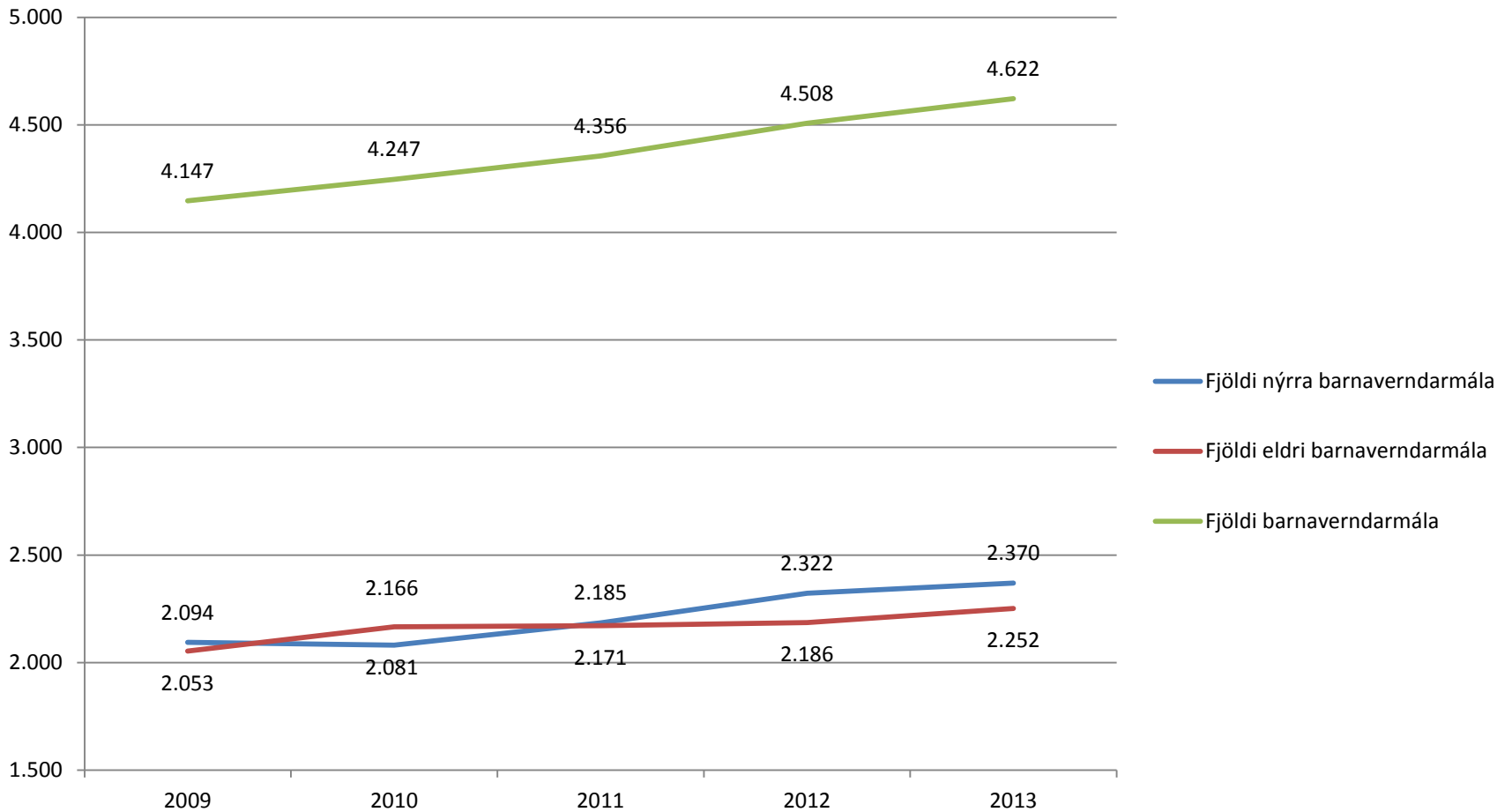


BARNAVERNDARSTOFA

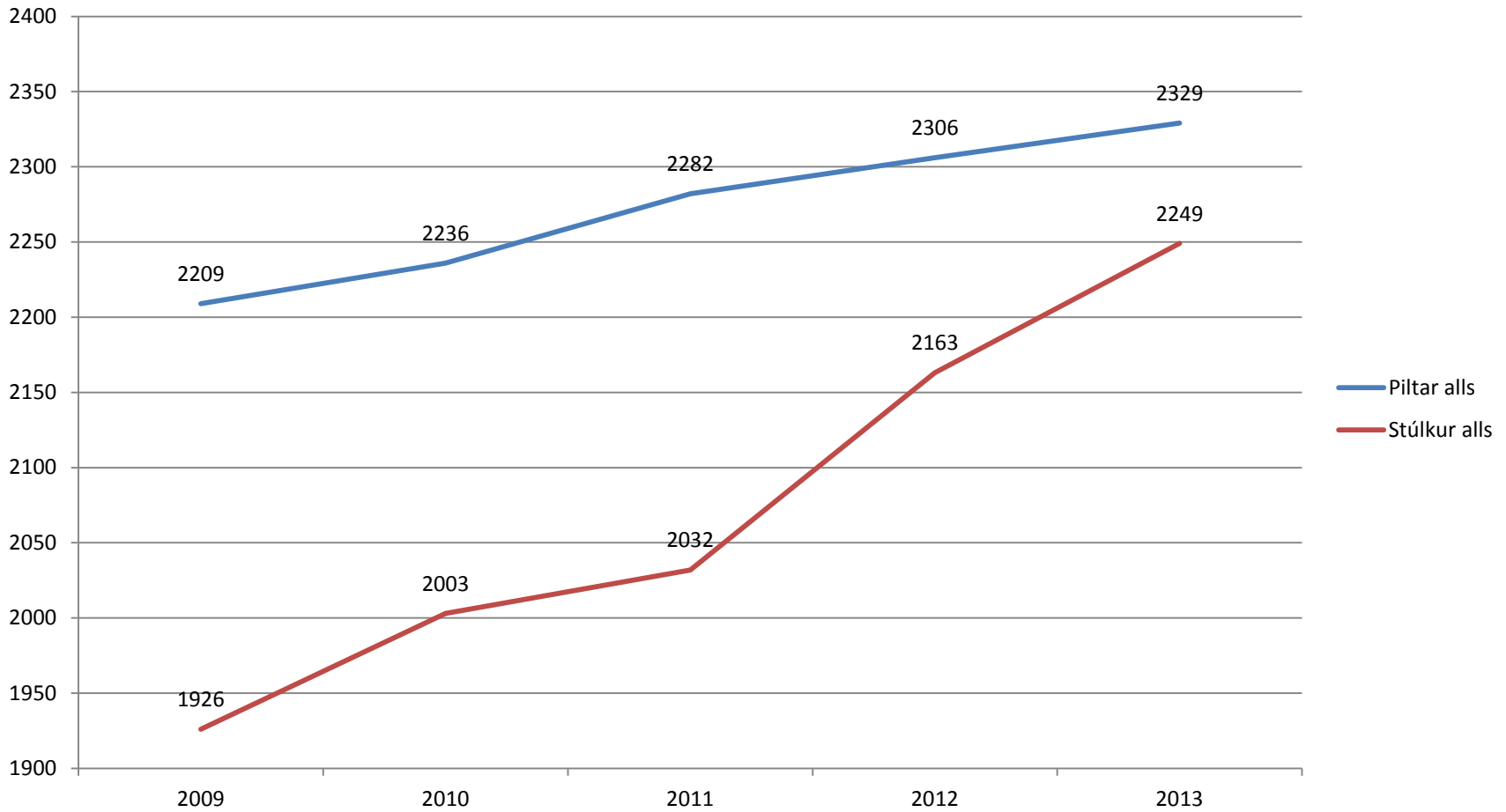
# Lykiltölur frá barnaverndarnefndum

# 2013

# Fjöldi barnaverndarmála



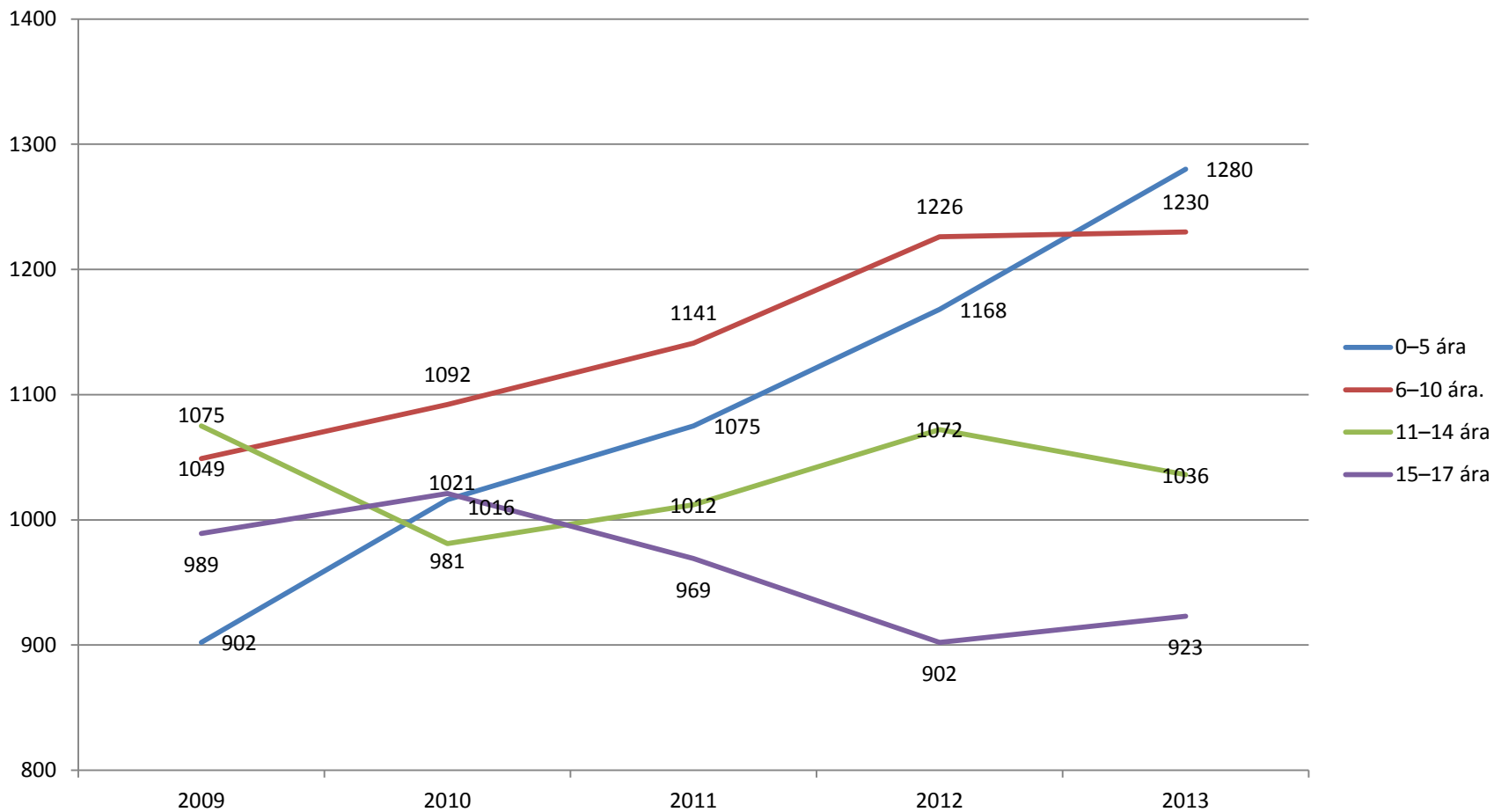
# Barnaverndarmál: Kyn barna



# Barnaverndarmál: Kyn barna (útskýring)

- Barnaverndarmál vegna ófæddra barna voru 44 árið 2013, 39 árin 2011 og 2012, 8 árið 2010 og 12 árið 2009.

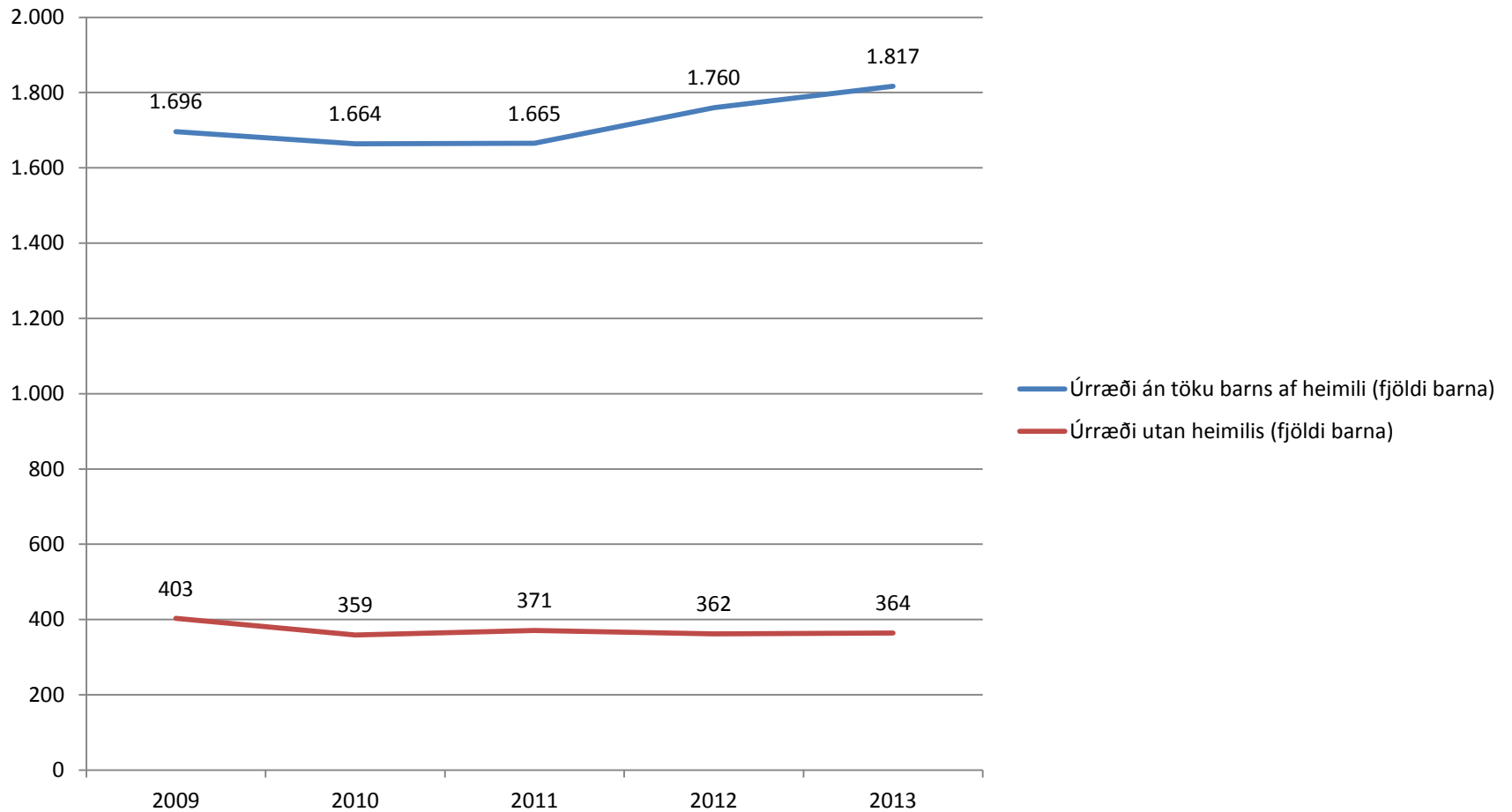
# Barnaverndarmál: Aldur barna



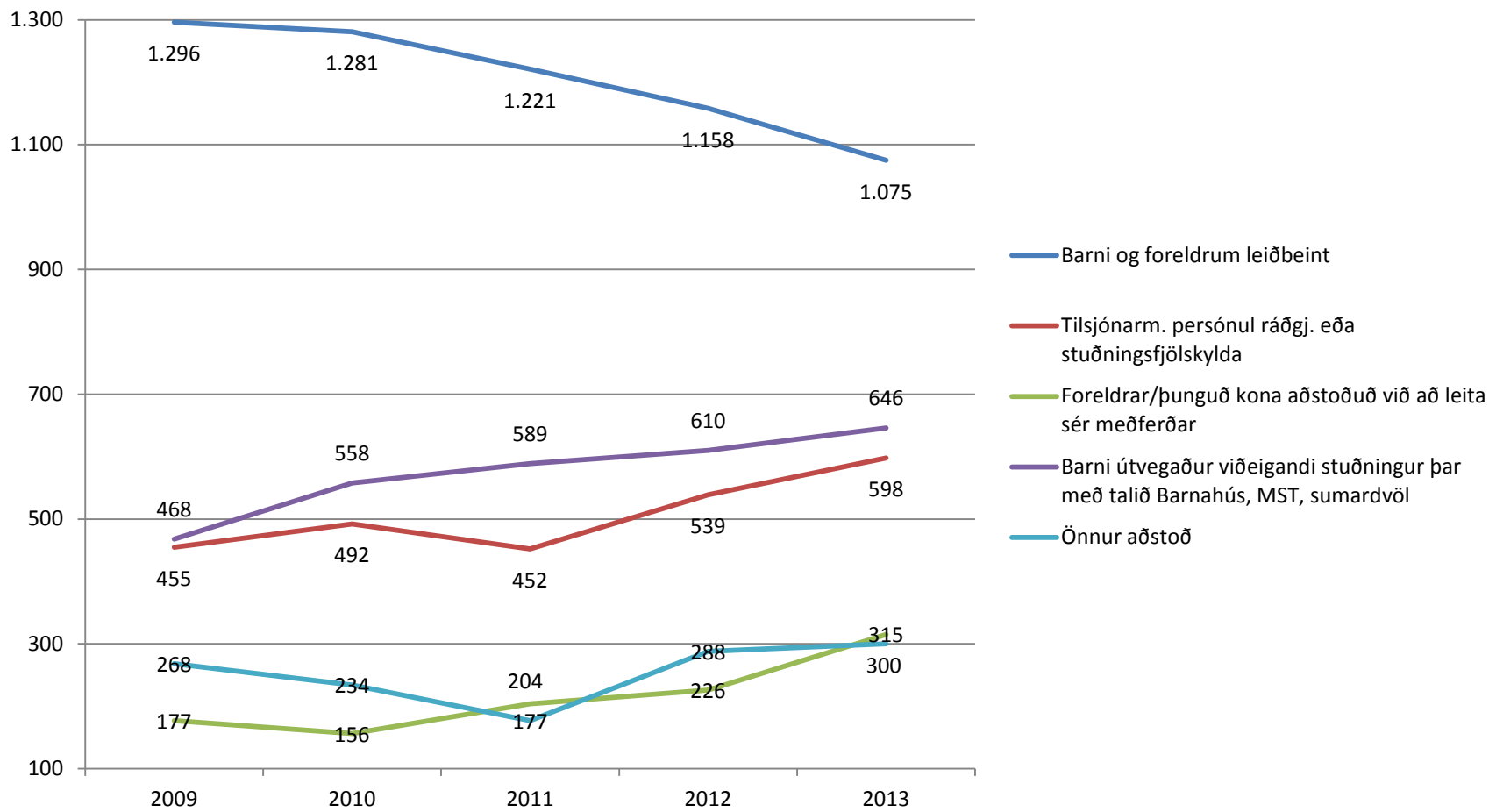
# Barnaverndarmál: Aldur barna (útskýring)

Mál barna 18-20 ára voru 109 árið 2013, 101 árið 2012, 117 árið 2011, 129 árið 2010 og 120 árið 2009.

# Úrræði barnaverndarnefnda

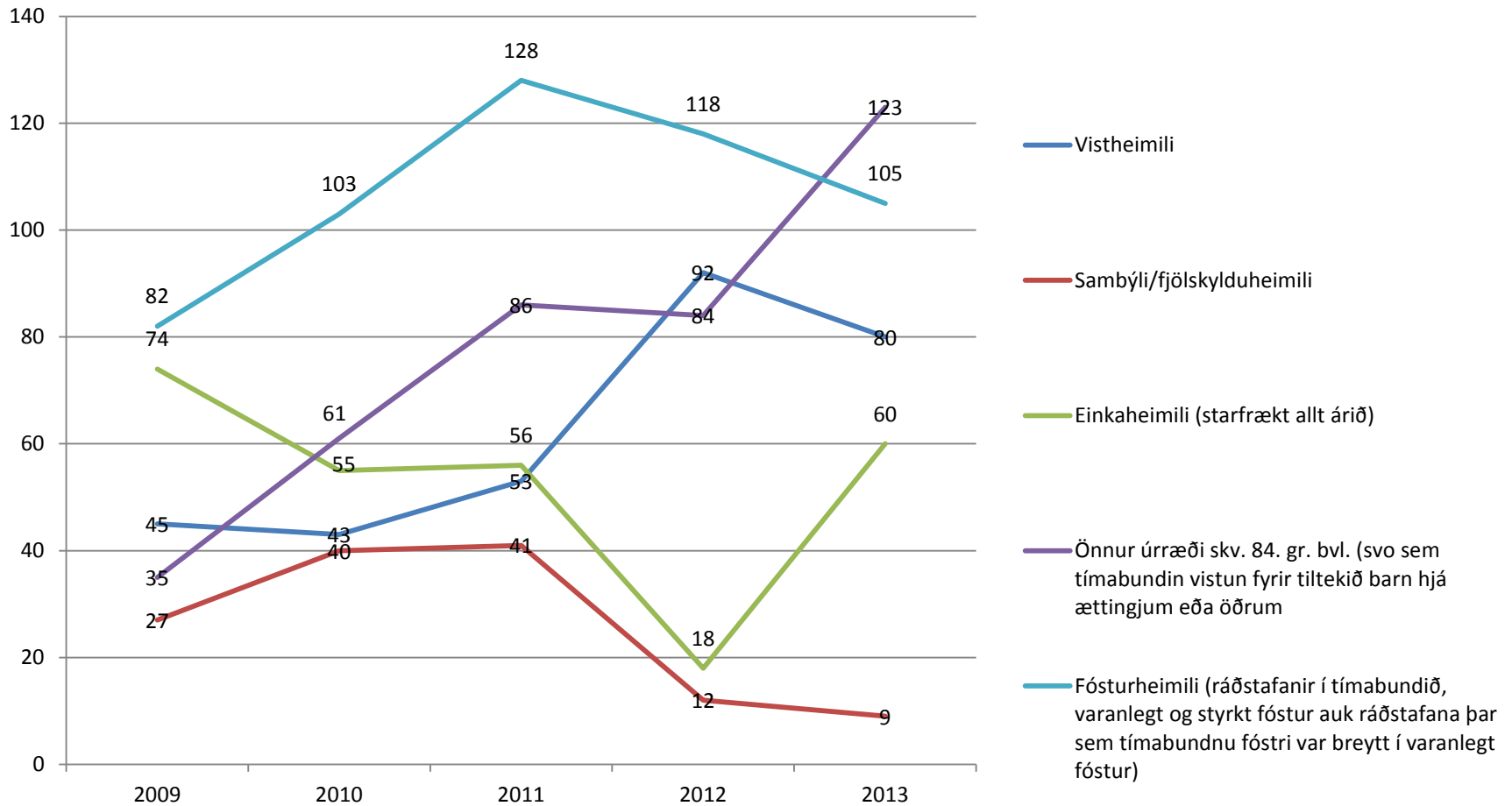


# Stuðningsúrræði án töku barns af heimili (fjöldi úrræða)

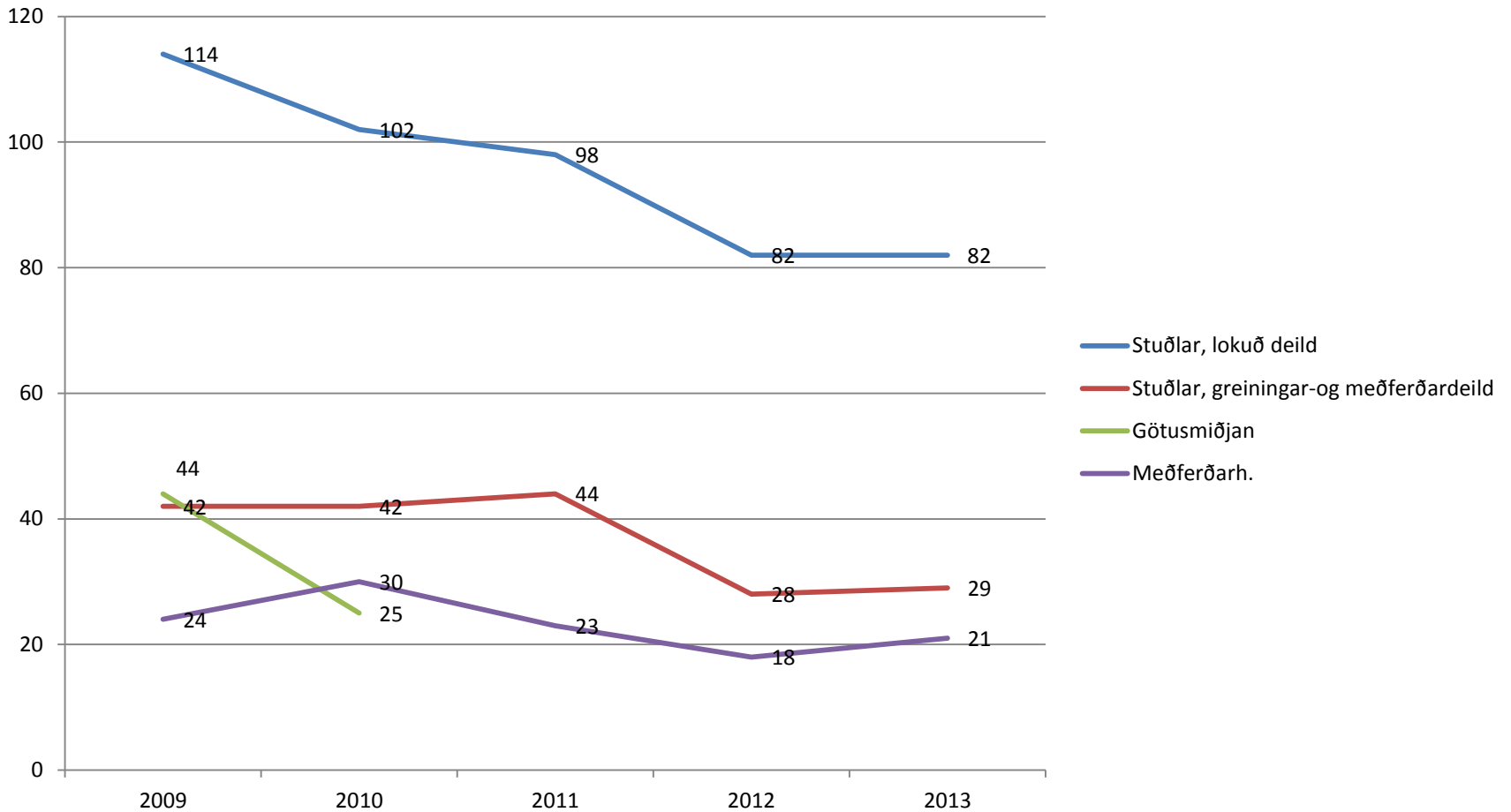




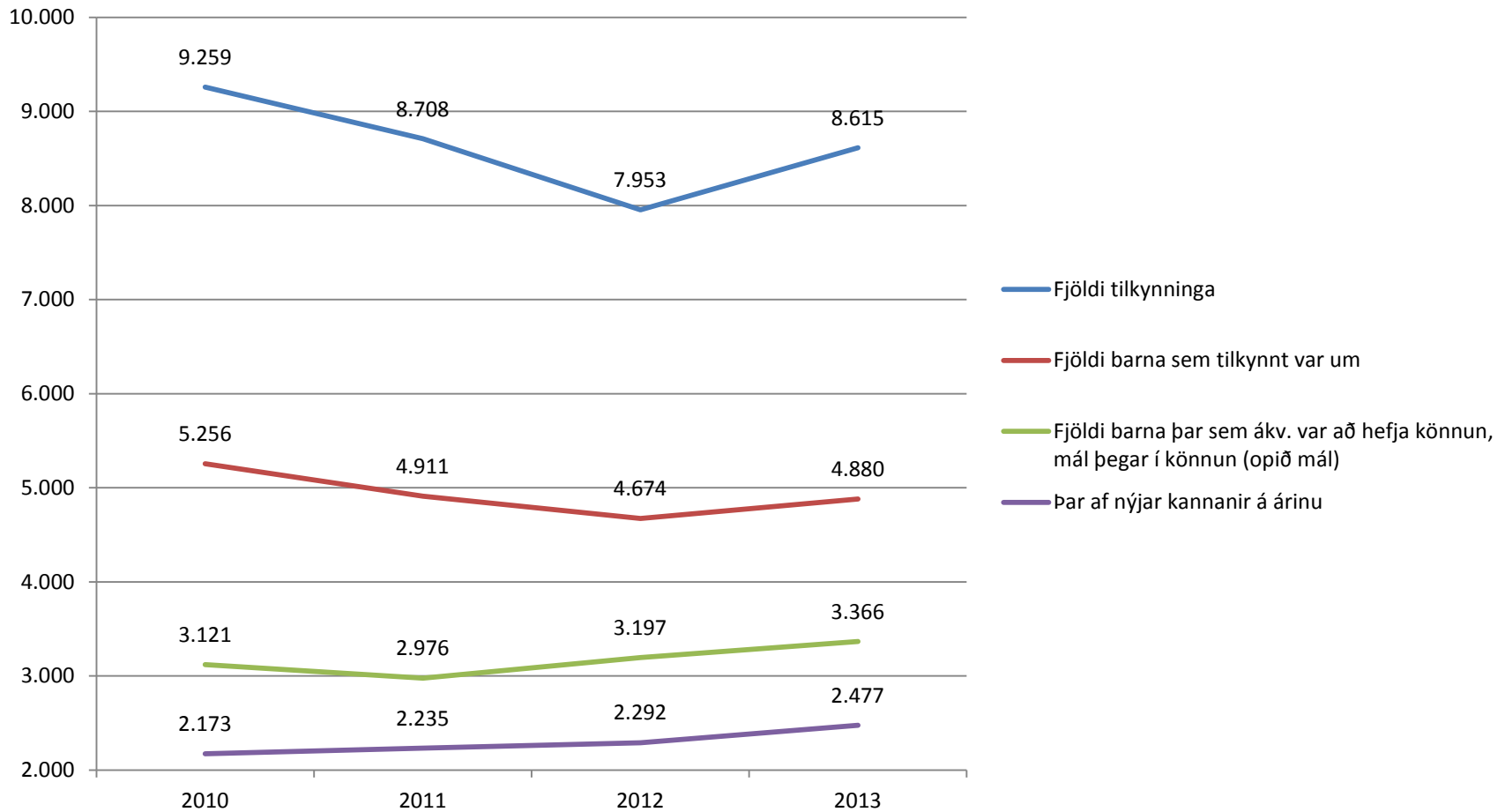
# Fjöldi ráðstafana utan heimilis (fjöldi barna). Úrræði á ábyrgð sveitarfélaga.



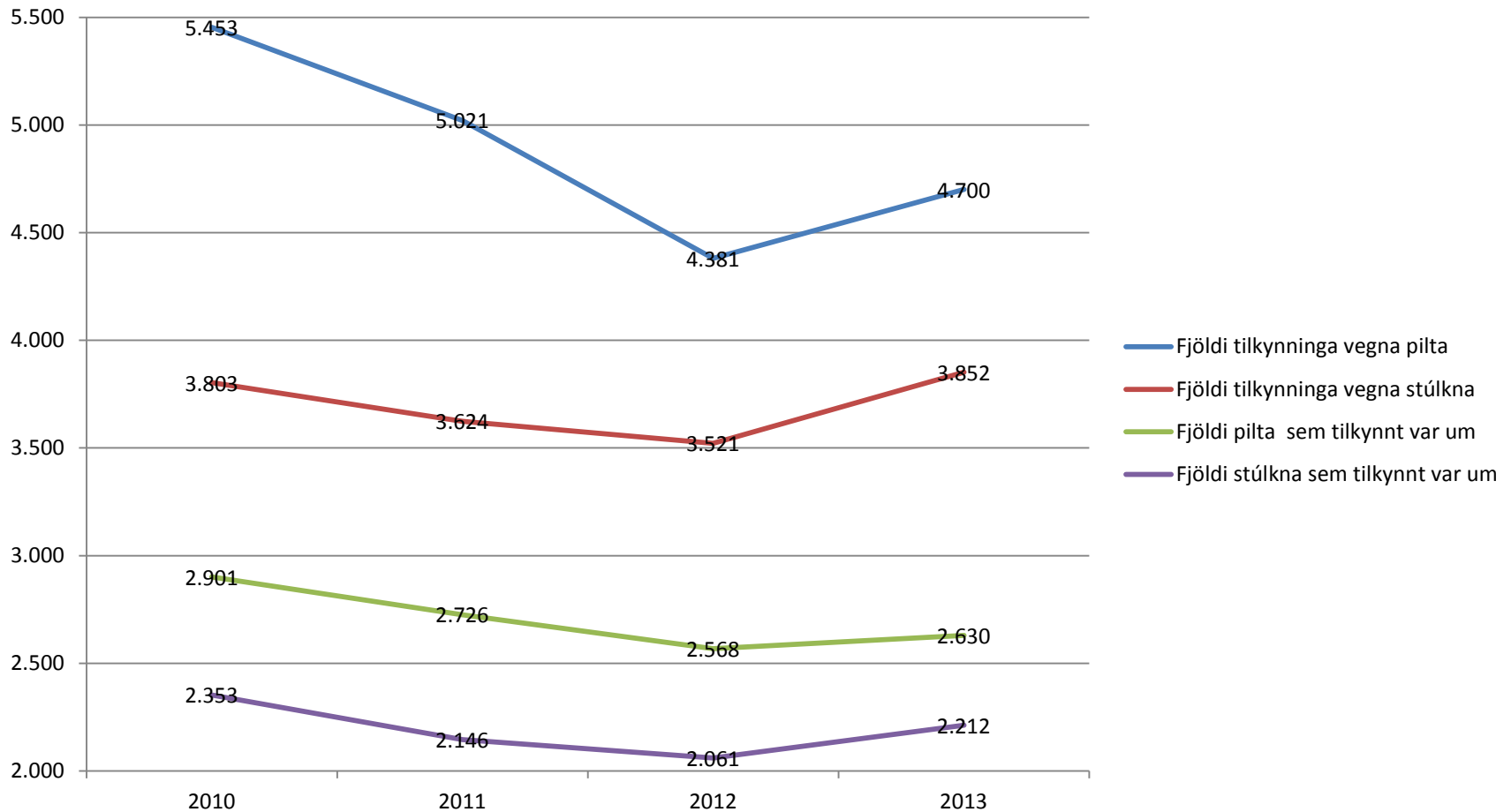
# Fjöldi ráðstafana utan heimilis (fjöldi barna). Úrræði á ábyrgð ríkisins



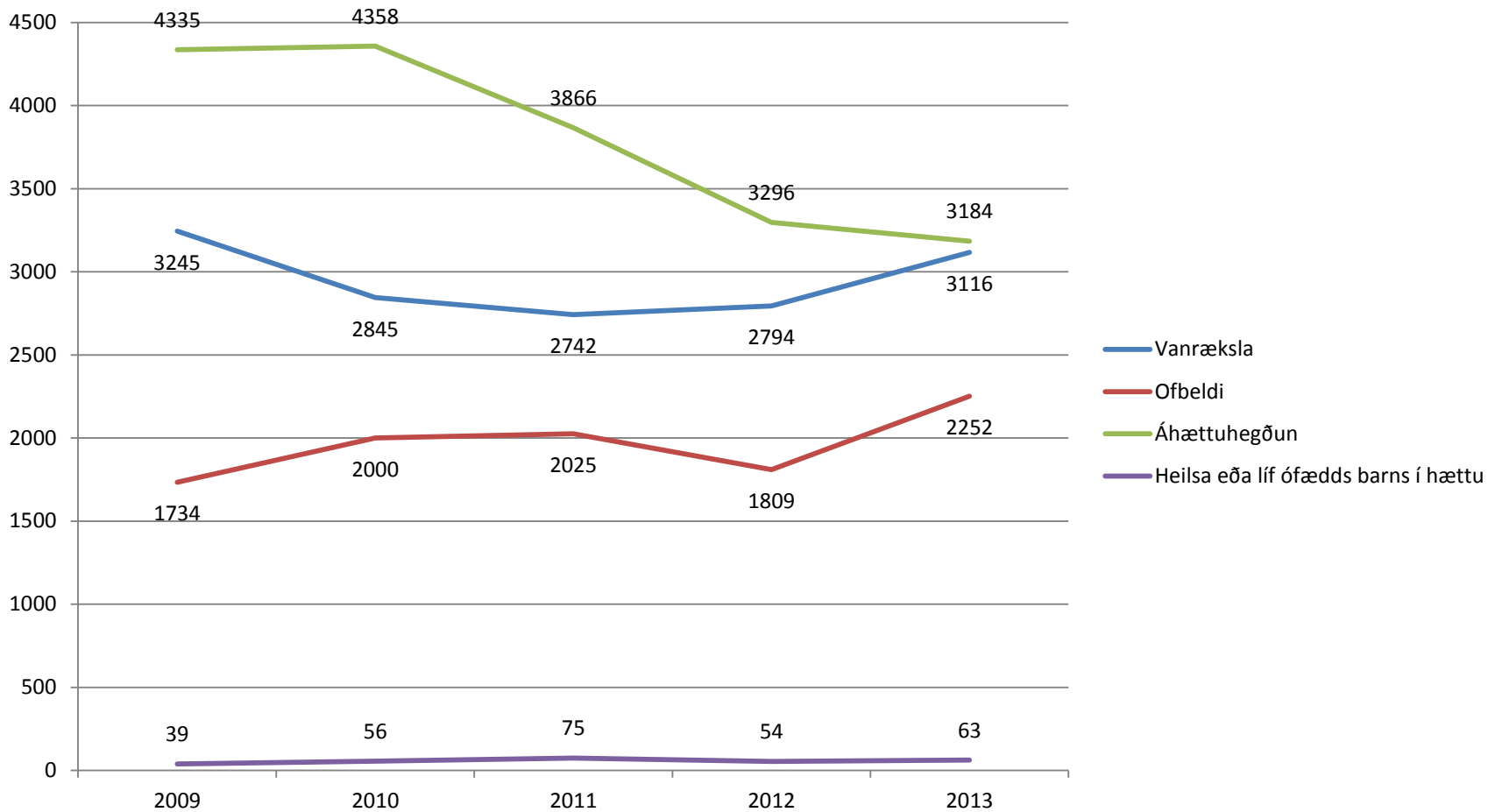
# Fjöldi tilkynninga, fjöldi barna og ákvarðana um könnun máls



# Fjöldi tilkynninga og fjöldi barna sem tilkynnt var um eftir kyni

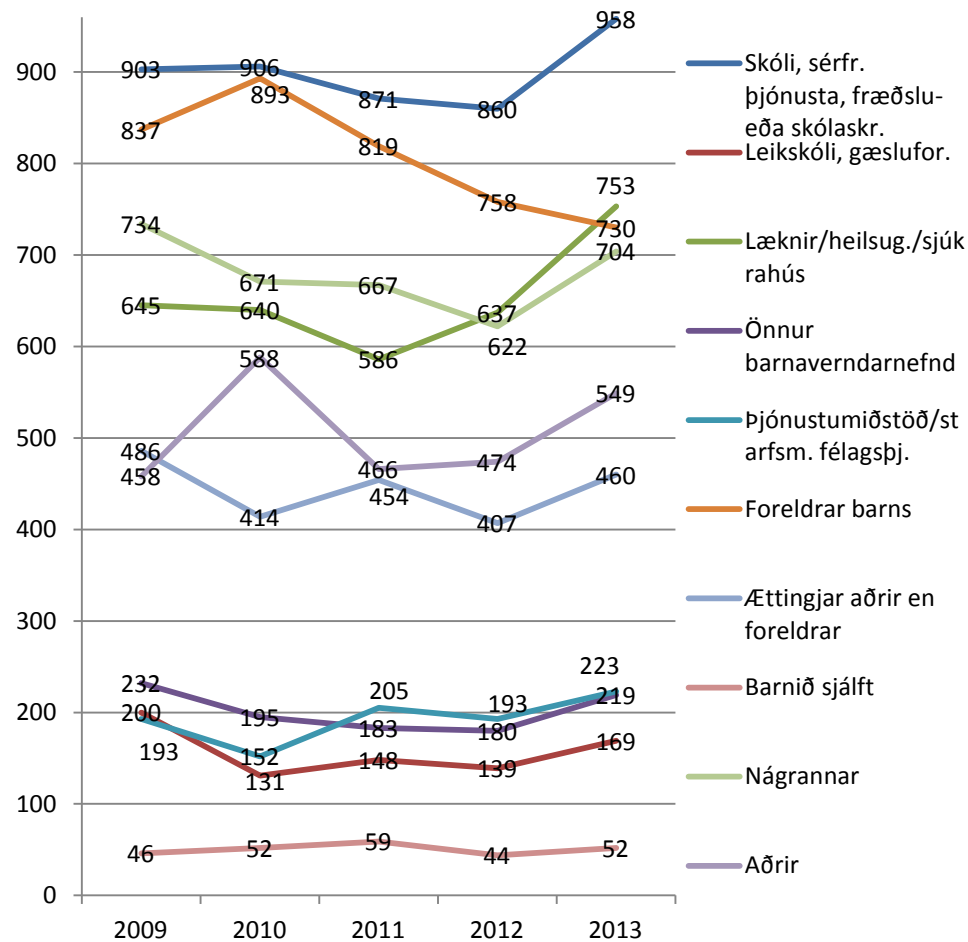
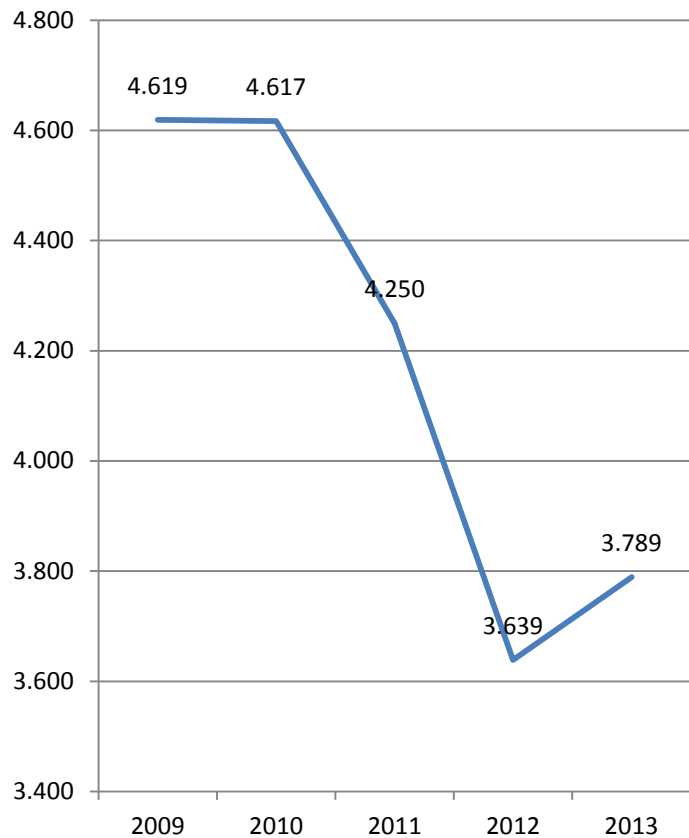


# Ástæður tilkynninga

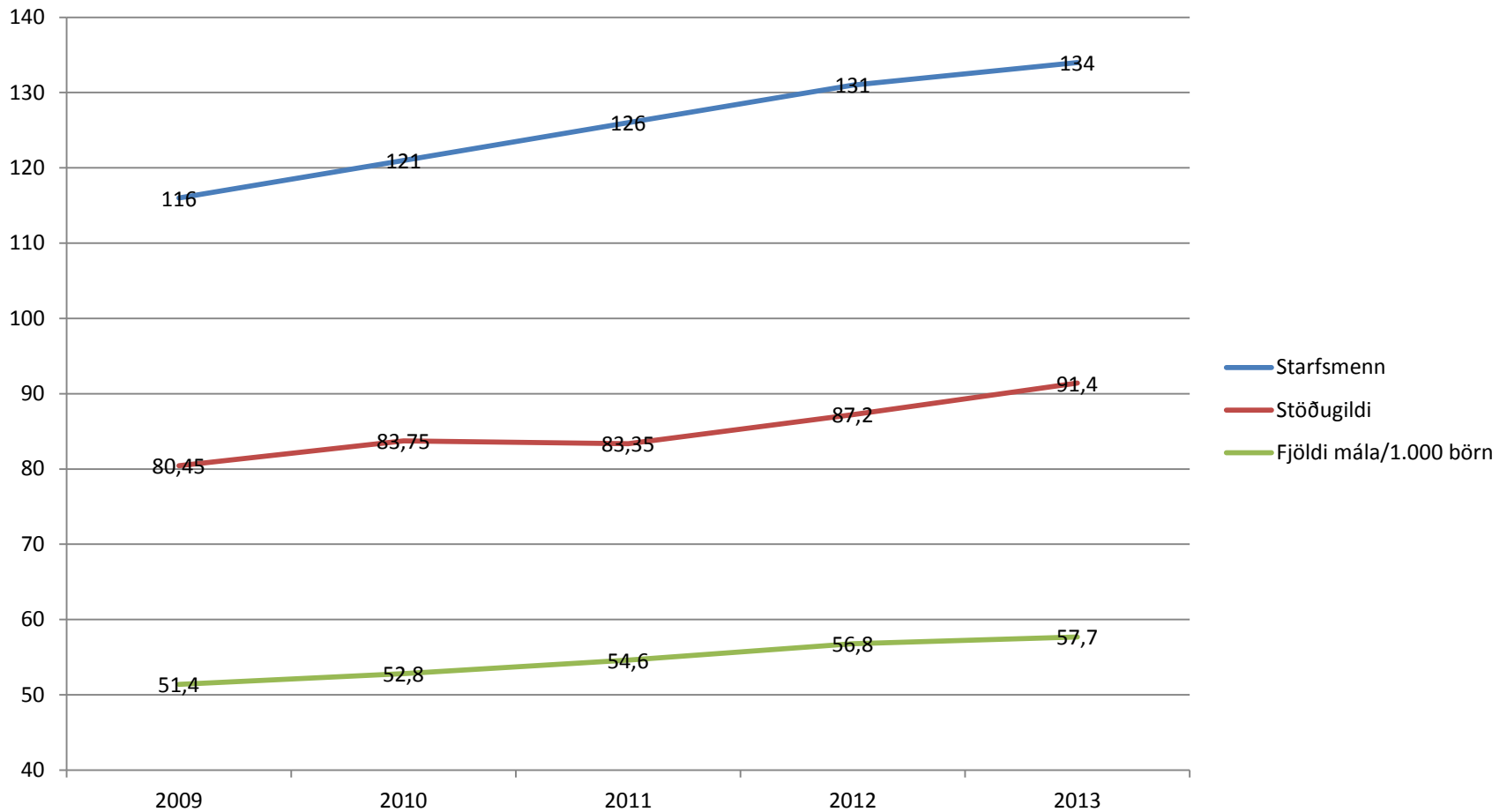


# Tilkynnendur

## Lögregla



# Fjöldi starfsmanna, stöðugilda og mála/1.000 börn



# Barnaverndarnefndir á Íslandi árið 2013<sup>1</sup>

Nafn bvn.	Heiti sveitarfélags	Félagsmálastjórar <sup>2</sup>	Fjöldi starfs- manna	Fjöldi stöðu- gilda <sup>3</sup>	Fjöldi mála	Fjöldi barna í umdæmi	Fjöldi í umdæmi alls	Hlutfall barna í umdæmi	Fjöldi mála/ 1.000 börn
Barnaverndarnefnd Reykjavíkur	Reykjavík	Stella K. Víðisdóttir er sviðsstjóri, Halldóra Gunnarsdóttir er framkvæmdastjóri	36	33,3 <sup>4</sup>	1.579	27.526	121.230	22,7	57,4
Félagsmálaráð Seltjarnarness	Seltjarnarneskaupstaður	Snorri Aðalsteinsson	3	1,3	20	983	4.381	22,4	20,3
Félagsmálaráð Kópavogs	Kópavogur	Aðalsteinn Sigfússon	10	9,0	493	8.465	32.308	26,2	58,2
Fjölskylduráð Garðabæjar	Garðabær	Bergljót Sigurbjörnsdóttir	5	2,25	142	3.716	14.180	26,2	38,2
Barnaverndarnefnd Hafnarfjarðar	Hafnarfjörður	Rannveig Einarsdóttir	10	9,6	531	7.360	27.357	26,9	72,1
Barnaverndarnefnd Reykjanesbæjar	Reykjanesbær	Hjördís Árnadóttir	6	5,5	389	3.854	14.527	26,5	100,9
Félagsmálaráð Grindavíkur	Grindavík	Nökkvi Már Jónsson	4	1,0	33	829	2.888	28,7	39,8
Barnaverndarnefnd Sandgerðis, Garðs og Voga	Sandgerði, Garður og Vogar	Kristín Þýri Þorsteinsdóttir	4	2,0	102	1.117	4.145	26,9	91,3
Félagsmálaráð Mosfellsbæjar	Mosfellsbær og Kjósarhreppur	Unnur V. Ingólfssdóttir	2	2,0	91	2.666	9.296	28,7	34,1
Félagsmálaráð Akraness	Akranes	Sveinborg L. Kristjánsdóttir	2	1,0	118	1.847	6.699	27,6	63,9
Barnaverndarnefnd Borgarfjarðar og Dala	Borgarbyggð, Skorradalshreppur, Dalabyggð og Hvalfjarðarsveit	Hjördís Hjartardóttir Karl Marinósson	4	1,0	34	1.189	4.883	24,3	28,6
Félagsmálanefnd Félags- og skólaþjónustu Snæfellinga	Snæfellsbær, Grundarfjarðarbær, Helgafellssveit, Stykkishólmur, Eyja- og Miklaholtshreppur	Sveinn Elínbergsson	4	2,0	16	926	3.859	24,0	17,3
Barnaverndarnefnd á norðanverðum Vestfjörðum	Ísafjarðarbær, Bolungarvíkurkaupstaður, og Súðavíkurhreppur	Margrét Geirsdóttir	4	1,0	70	1.124	4.791	23,5	62,3
Barnaverndarnefnd Vesturbyggðar og Tálknafjarðar	Vesturbyggð og Tálknafjörður	Elsa Reimarsdóttir	1	0,2	2	293	1.246	23,5	6,8



# Barnaverndarnefndir á Íslandi árið 2013 (framhald)

Nafn bvn.	Heiti sveitarfélags	Félagsmálastjórar	Fjöldi starfs- manna	Fjöldi stöðu- gilda	Fjöldi mála	Fjöldi barna í umdæmi	Fjöldi í umdæmi alls	Hlutfall barna í umdæmi	Fjöldi mála/ 1.000 börn
Félagsmálaráð Húnaþings vestra og Stranda	Húnaþing vestra, Strandabyggð, Árneshreppur, Kaldrananeshreppur og Reykhólahreppur	Esther Hermannsdóttir (Húnaþing vestra) Sigríður María Játvarðardóttir (Strandabyggð)	2	0,5	31	489	2.108	23,2	63,4
Félagsmálaráð Austur- Húnavatnssýslu	Blönduósþing, Húnavatnshreppur, Skagabyggð og Sveitarfélagið Skagatrönd	Auður Herdís Sigurðardóttir	1	0,5	14	488	1.886	25,9	28,7
Barnaverndarnefnd Skagafjarðar	Sveitarfélagið Skagafjörður og Akrahreppur	Gunnar Sandholt	2	1,0	30	990	4.186	23,7	30,3
Barnaverndarnefnd ÚtEy	Dalvíkurbyggð og Fjallabyggð	Eyrún Rafnsdóttir (Dalvík) og Hjörtur Hjartarson (Fjallabyggð)	4	1,0	34	891	3.877	23,0	38,2
Barnaverndarnefnd Eyjafjarðar	Akureyri, Eyjafjarðarsveit, Grýtubakkahreppur, Hörgárbyggð og Svalbarðsstrandarhreppur	Guðrún Sigurðardóttir	6	6,4	333	5351	20.428	26,2	62,2
Félags- og barnaverndarnefnd Þingeyinga	Norðurþing, Skútustaðahreppur, Þingeyjarsveit, Tjörneshreppur, Svalbarðshreppur og Langanesbyggð	Dögg Káradóttir	2	1,0	65	1024	4.786	21,4	63,5
Barnaverndarnefnd Fljótsdalshéraðs og Seyðisfjarðarkaupstaðar	Fljótsdalshérað, Fljótsdalshreppur, Borgarfjarðarhreppur, Djúpavogshreppur, Vopnafjarðarhreppur og Seyðisfjarðarkaupstaður	Guðrún Frímansdóttir	4	1,0	56	1333	5.495	24,3	42,0
Félagsmálanefnd Fjarðabyggðar og Breiðdalshrepps	Fjarðabyggð og Breiðdalshreppur	Sigrún Þórarinsdóttir	3	1,0	63	1196	4.862	24,6	52,7
Félagsmálaráð Hornafjarðar	Sveitarfélagið Hornafjörður	Jón Kristján Rögnvaldsson	2	0,7	29	506	2.167	23,4	57,3
Félagsmálanefnd Árborgar	Sveitarfélagið Árborg	Guðlaug Jóna Hilmarsdóttir	3	2,5	154	2.127	7.889	27,0	72,4
Velferðarnefnd Árnesþings	Hveragerðisþing, Ölfushreppur, Skeiða- og Gnúpverjahreppur, Hrunamannahreppur, Flóahreppur, Grímsnes- og Grafningshreppur, Bláskógabyggð	María Kristjánsdóttir	4	1,6	83	1.778	7.538	23,6	46,7
Barnaverndarnefnd Rangárvalla- og V- Skaftafellssýslu	Rangárþing eystra, Rangárþing ytra, Ásahreppur, Mýrdalshreppur og Skaftárhreppur	Katrín Þorsteinsdóttir	2	1,85	43	955	4.395	21,7	45,0
Félagsmálaráð Vestmannaeyjabæjar	Vestmannaeyjabær	Jón Pétursson	4	1,2	67	1.017	4.264	23,9	65,9
Samtals/meðaltal			134	91,4	4.622	80.040	325.671	24,6	57,7

- <sup>1</sup> Upplýsingar sem koma fram í töflunni eru byggðar á ársskýrslum barnaverndarnefndanna svo og mannfjöldatölum frá Hagstofu Íslands fyrir árið 2013.
- <sup>2</sup> Einhverjar breytingar urðu á árinu en miðað er við stöðuna við árslok 2013.
- <sup>3</sup> Þess ber að geta að erfitt er fyrir barnaverndarnefndir að áætla með öryggi það vinnumagn sem ráðstafað er til barnaverndar þar sem starfsfólk flestra barnaverndarnefnda sinnir fleiri verkefnum en barnavernd. Hafa ber í huga að upplýsingar um stöðugildi byggist stundum á áætlun félagsmálastjóra eða yfirmanna á hverjum tíma og byggjast því á huglægum forsendum frá ári til árs.
- <sup>4</sup> Stöðugildi voru 30,3 auk tveggja eftirlitsmanna í 1,65 stöðugildum.