



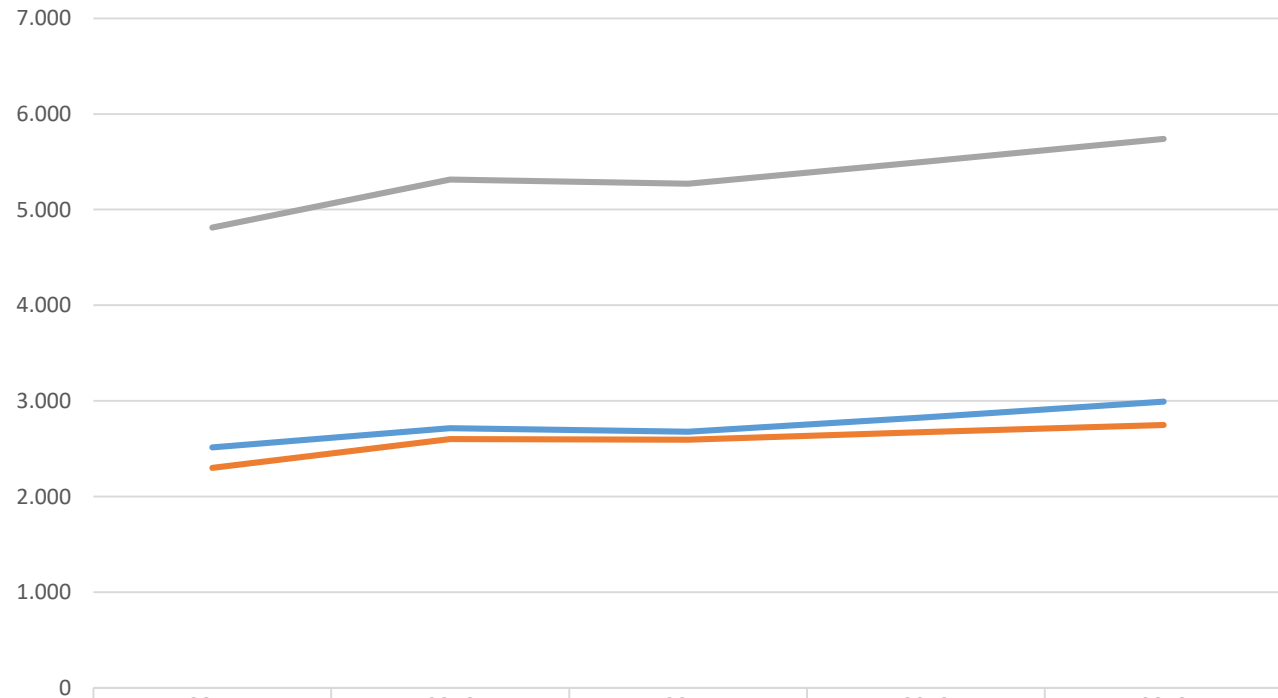
BARNAVERNDARSTOFA

Lykiltölur frá barnaverndarnefndum 2019



BARNAVERNDARSTOFA

Fjöldi barnaverndarmála til vinnslu hjá barnaverndarnefndum

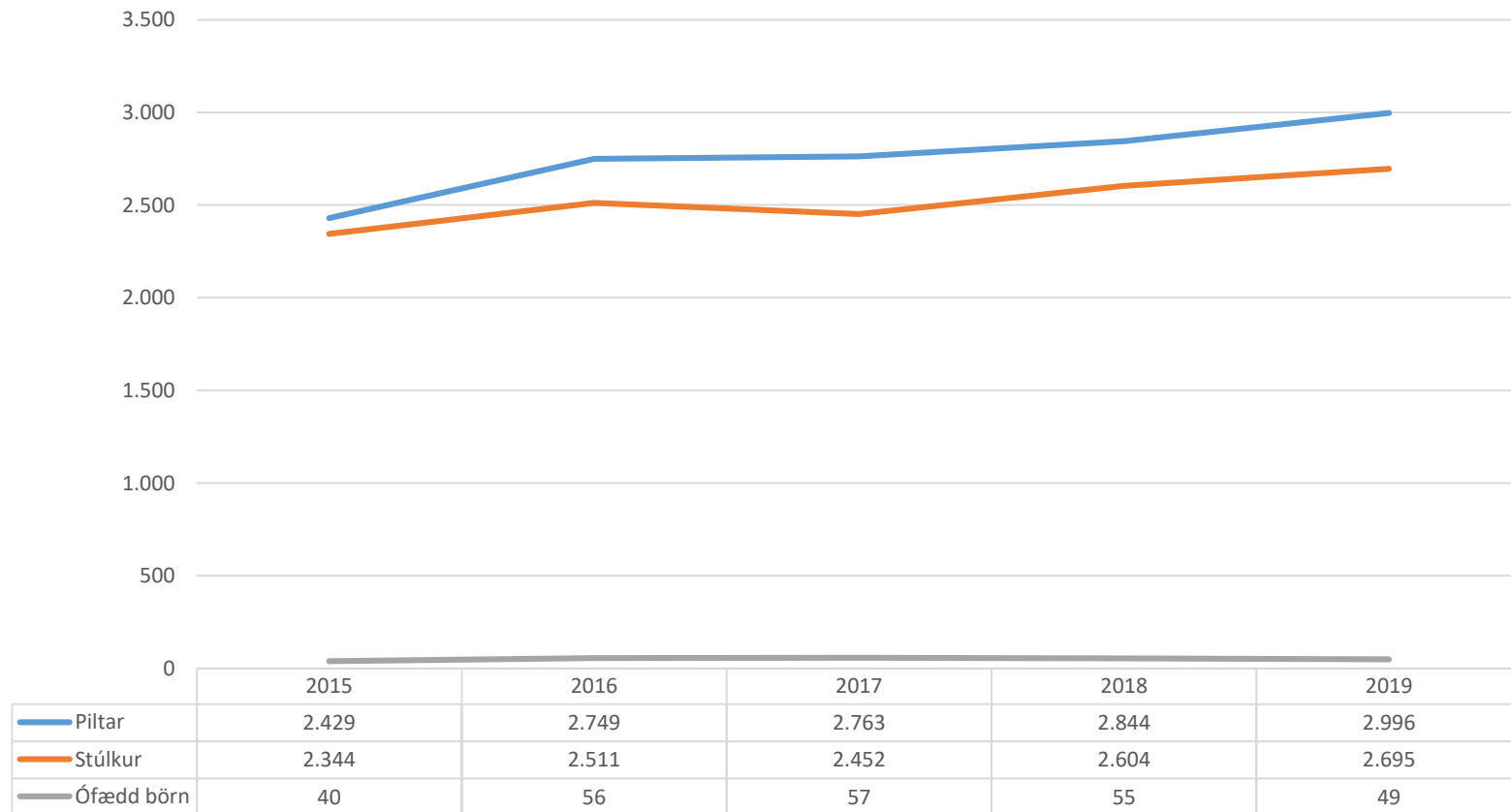


	2015	2016	2017	2018	2019
Fjöldi nýrra barnaverndarmála	2.514	2.715	2.678	2.828	2.992
Fjöldi eldri barnaverndarmála	2.299	2.601	2.594	2.675	2.748
Fjöldi barnaverndarmála	4.813	5.316	5.272	5.503	5.740



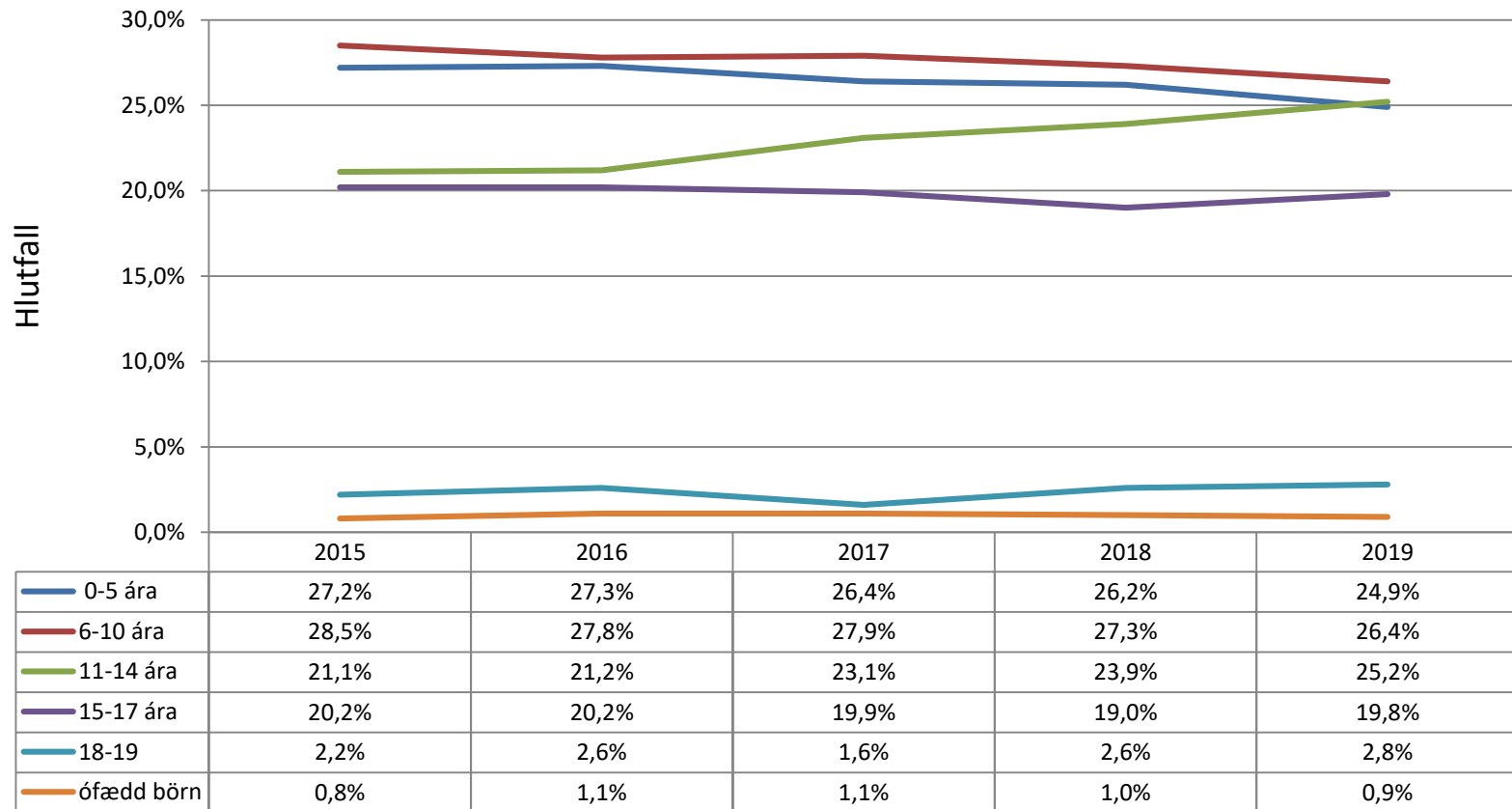
BARNAVERNDARSTOFA

Barnaverndarmál: Kyn barna





Barnaverndarmál: Aldursdreifing barna sem nefndirnar höfðu til meðferðar á árunum 2015–2019



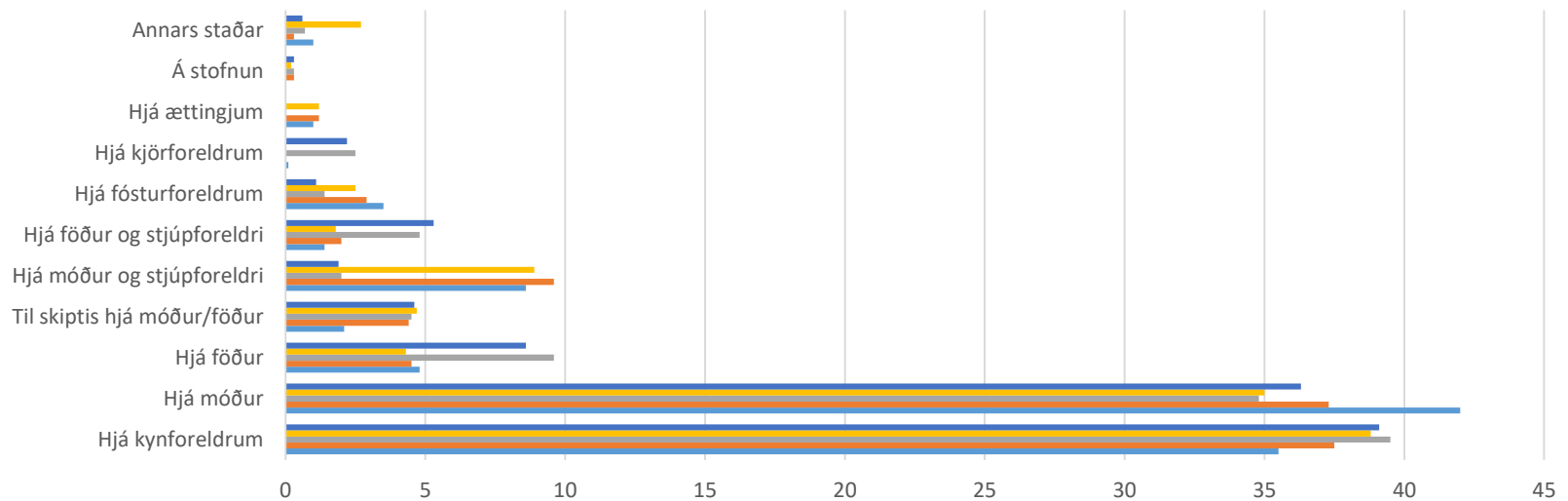
Barnaverndarmál: Uppruni barna

	2015	2016	2017	2018	2019
	%	%	%	%	%
Hlutfall barna af erlendum uppruna ¹	19,9	21	21,9	21,5	22,7
Hlutfall barna af erlendum uppruna á Íslandi ²	18	18,7	19,6	20,6	21,5

- ¹ Með erlendum uppruna barna er átt við börn sem eiga a.m.k. annað foreldri af erlendum uppruna.
- ²Skv. upplýsingum frá Hagstofu Íslands, miðað er við stöðu við upphaf hvers árs.



Heimilisaðstæður barna

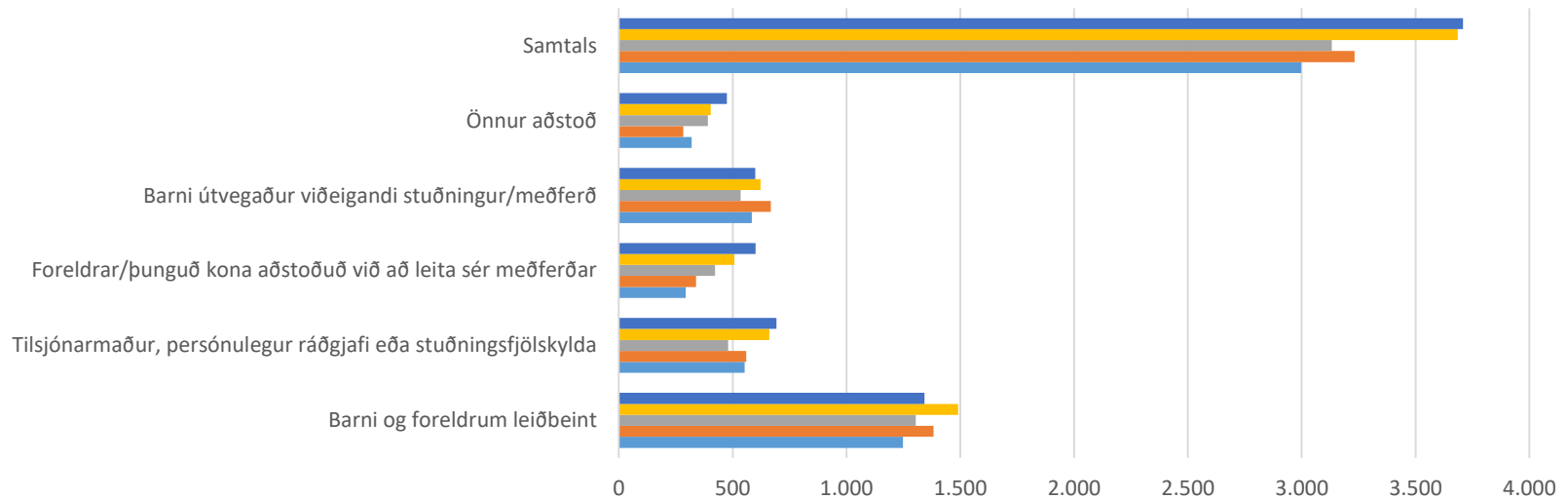


	Hjá kynforeldrum	Hjá móður	Hjá föður	Til skiptis hjá móður/föður	Hjá móður og stjúpföreltri	Hjá föður og stjúpföreltri	Hjá fösturforeldrum	Hjá kjörforeldrum	Hjá ættingjum	Á stofnun	Annars staðar
■ 2019	39,1	36,3	8,6	4,6	1,9	5,3	1,1	2,2	0	0,3	0,6
■ 2018	38,8	35	4,3	4,7	8,9	1,8	2,5	0	1,2	0,2	2,7
■ 2017	39,5	34,8	9,6	4,5	2	4,8	1,4	2,5	0	0,3	0,7
■ 2016	37,5	37,3	4,5	4,4	9,6	2	2,9	0	1,2	0,3	0,3
■ 2015	35,5	42	4,8	2,1	8,6	1,4	3,5	0,1	1	0	1



BARNAVERNDARSTOFA

Stuðningsúrræði án töku barns af heimili (fjöldi úrræða)



	Barni og foreldrum leiðbeint	Tilsjónarmaður, persónulegur ráðgjafi eða stuðningsfjölskylda	Foreldrar/þunguð kona aðstoðuð við að leita sér meðferðar	Barni útvegaður viðeigandi stuðningur/meðferð	Önnur aðstoð	Samtals
■ 2019	1.343	692	600	599	474	3.708
■ 2018	1.491	661	507	623	403	3.685
■ 2017	1.304	480	422	535	391	3.132
■ 2016	1.382	560	339	668	283	3.232
■ 2015	1.248	552	294	584	320	2.998



Fjöldi barna ráðstafað utan heimilis

	2015	2016	2017	2018	2019
Úrræði á ábyrgð sveitarfélaga					
Vistheimili	87	65	63	69	110
Sambýli/fjölskylduheimili	8	5	1	2	0
Einkaheimili (sem starfrækt er allt árið)	23	46	32	38	56
Önnur úrræði (t.d. tímab. vistun hjá ættingjum eða öðrum)	107	143	129	169	145
Hjá foreldri sem barn býr ekki hjá, en fer með sameiginlega forsjá (67. gr.b bvl.)	22	14	17	36	22
Fósturheimili (nýjar ráðstafanir og tímabundnu fóstri breytt í varanlegt fóstur)	142	137	127	105	131
Úrræði á ábyrgð ríkisins					
Stuðlar, lokuð deild (neyðarvistun)	84	99	86	83	82
Stuðlar, greiningar- og meðferðardeild	27	27	29	26	21
Meðferðarheimili	17	23	20	14	13

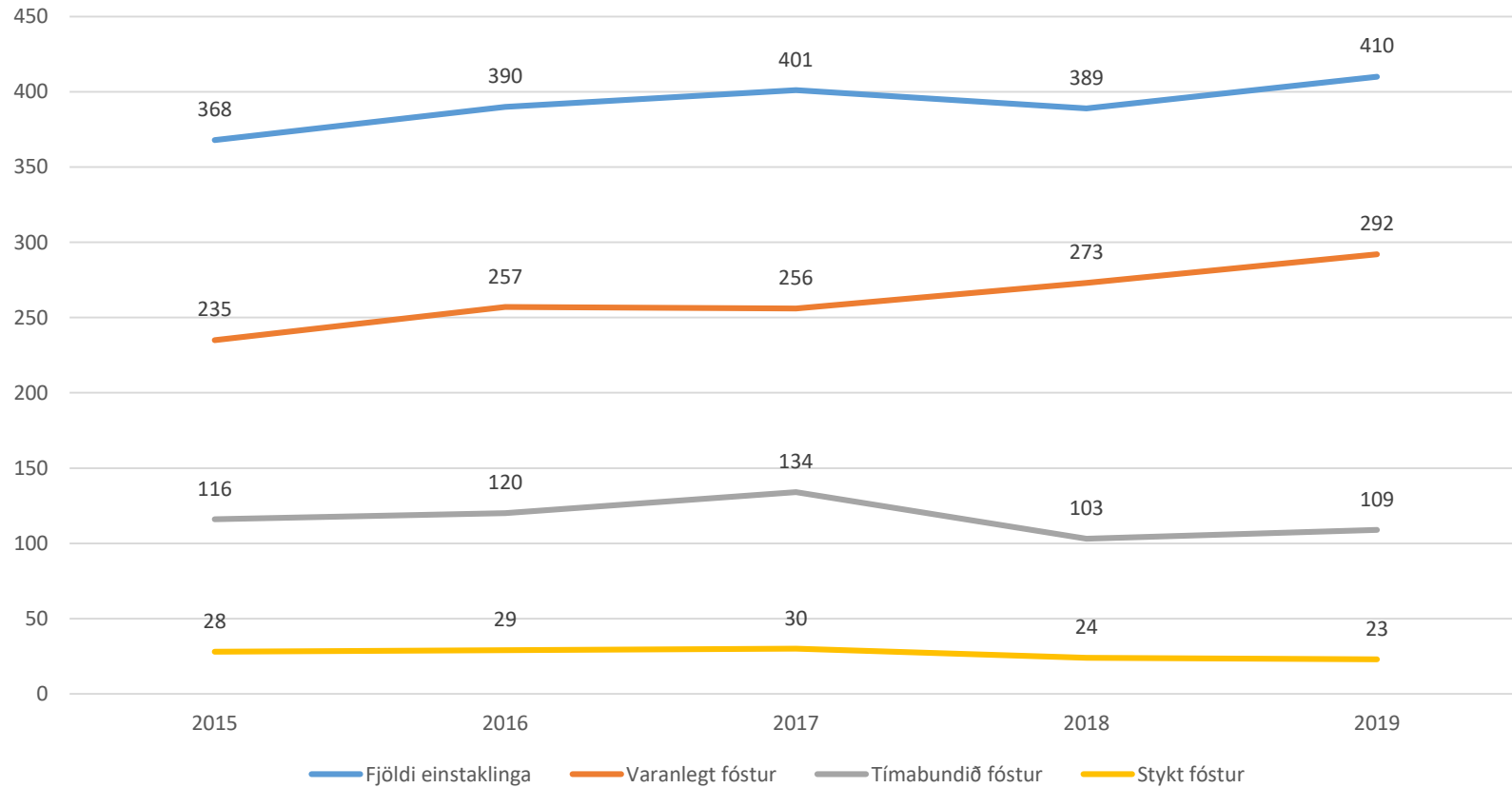


Fjöldi úrskurða og ýmsar ákvarðanir barnaverndarnefnda

	2015	2016	2017	2018	2019
Úrskurðir barnaverndarnefnda					
Fjöldi barna þar sem úrskurðað var án töku barns af heimili (26. gr. bvl.)	9	5	0	3	6
Úrskurðir um eftirlit með heimili (26. gr. bvl.)	2	3	0	1	3
Fyrirmæli um aðbúnað barns, meðferð o.fl. (26. gr. bvl.)	4	5	0	1	1
Bann lagt við að farið væri með barn úr landi (26. gr. bvl.)	3	0	0	1	2
Fjöldi barna vistuð utan heimilis (27. gr. bvl.)	63	60	73	59	54
Ýmsar ákvarðanir barnaverndarnefnda					
Bvn. leitaði brottvikningar heimilismanns eða nálgunarbanns fyrir dómi (37. gr. bvl.)	3	4	1	2	0
Bvn. óskaði lögreglurannsóknar (20. gr. rglg. nr. 56/2004)	83	90	83	72	67
Foreldrum veittur fjárstuðningur til að greiða lögmannaástoð (46. gr. bvl.)	118	154	142	104	133
Fjöldi barna veittur fjárstuðningur til að greiða lögmannaástoð (46. gr. bvl.)	10	18	13	5	15
Fjöldi barna þar sem Bvn. greip til neyðarráðstöfunar (31. gr. bvl.)	68	62	80	67	87
Þar af vegna vistunar barna á lokaðri deild Stuðla	16	26	14	19	26
Fjöldi barni skipaður talsmaður (46. gr. bvl.)	136	147	158	203	209
Dómstólar úrskurðuðu um vistun barns utan heimilis (28. gr. bvl.)	23	29	19	9	10

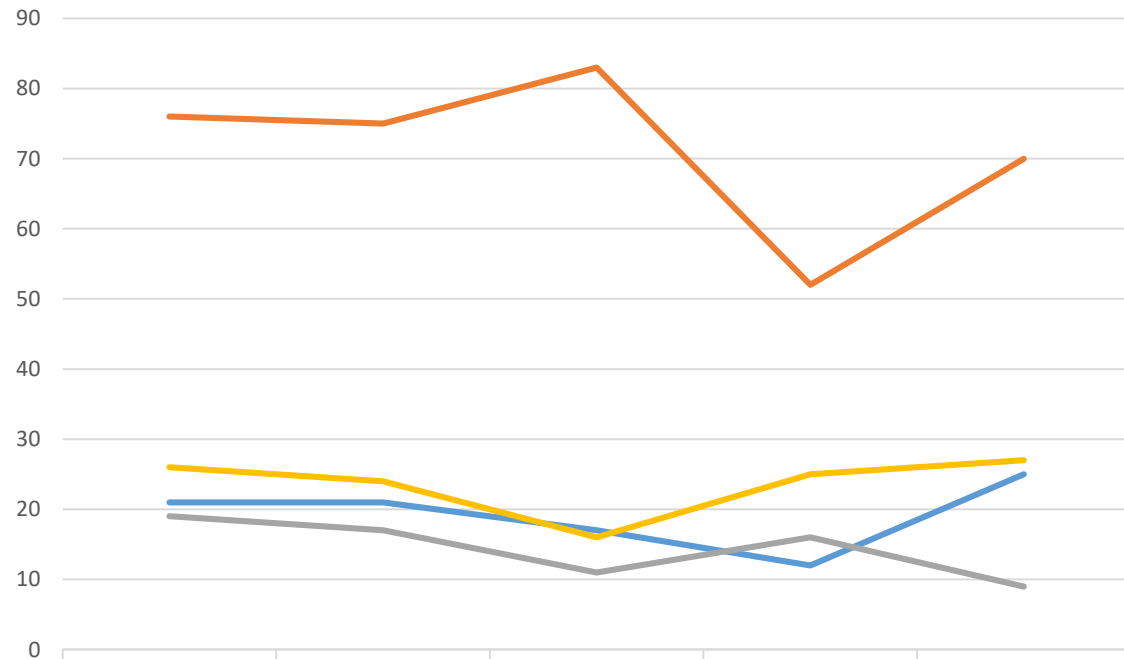


Fjöldi barna í fóstri





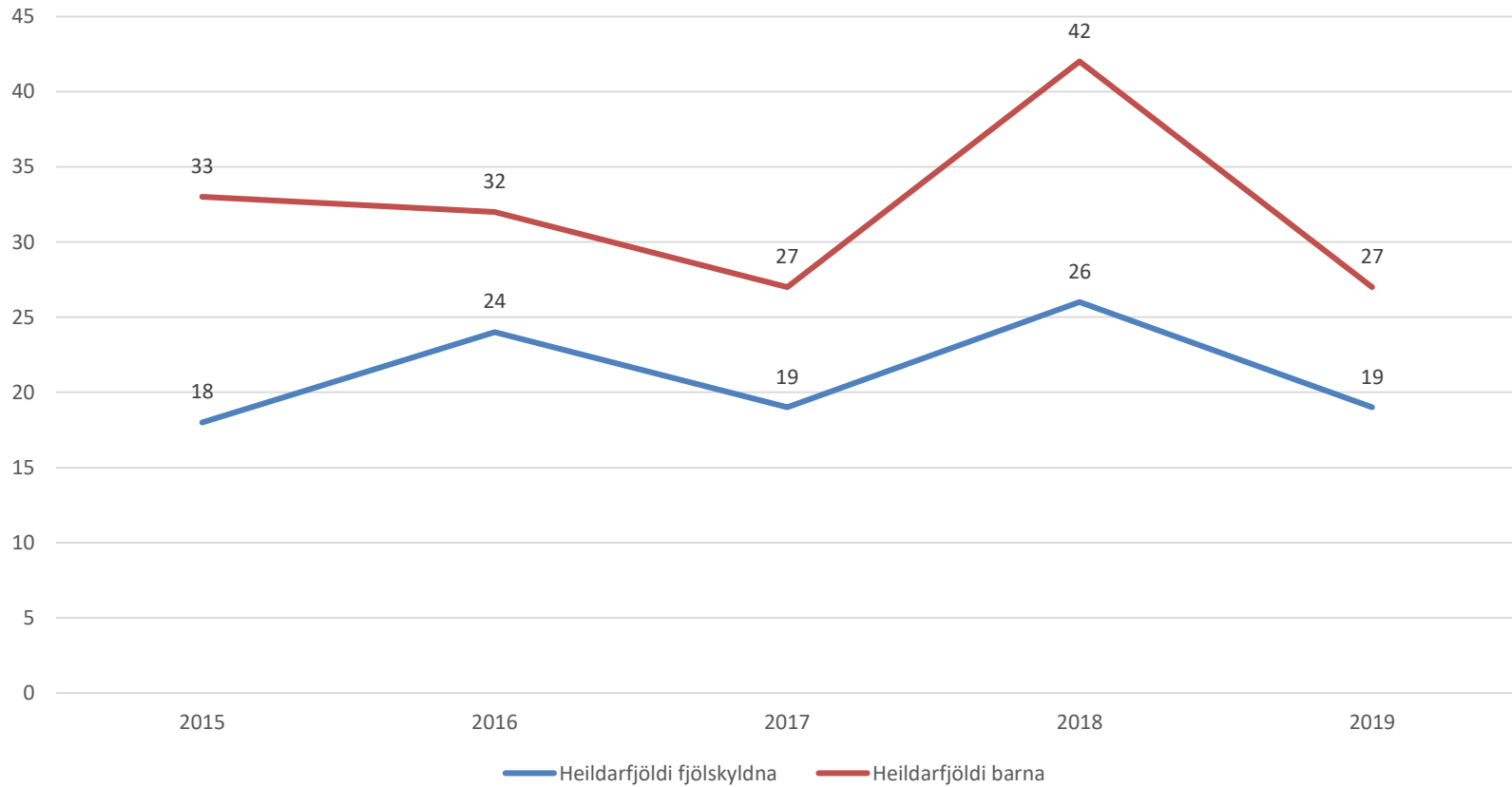
Börnum ráðstafað í fóstur



	2015	2016	2017	2018	2019
Varanlegt fóstur	21	21	17	12	25
Tímabundið fóstur	76	75	83	52	70
Styrkt fóstur	19	17	11	16	9
Tímabundnu fóstri breytt í varanlegt fóstur	26	24	16	25	27

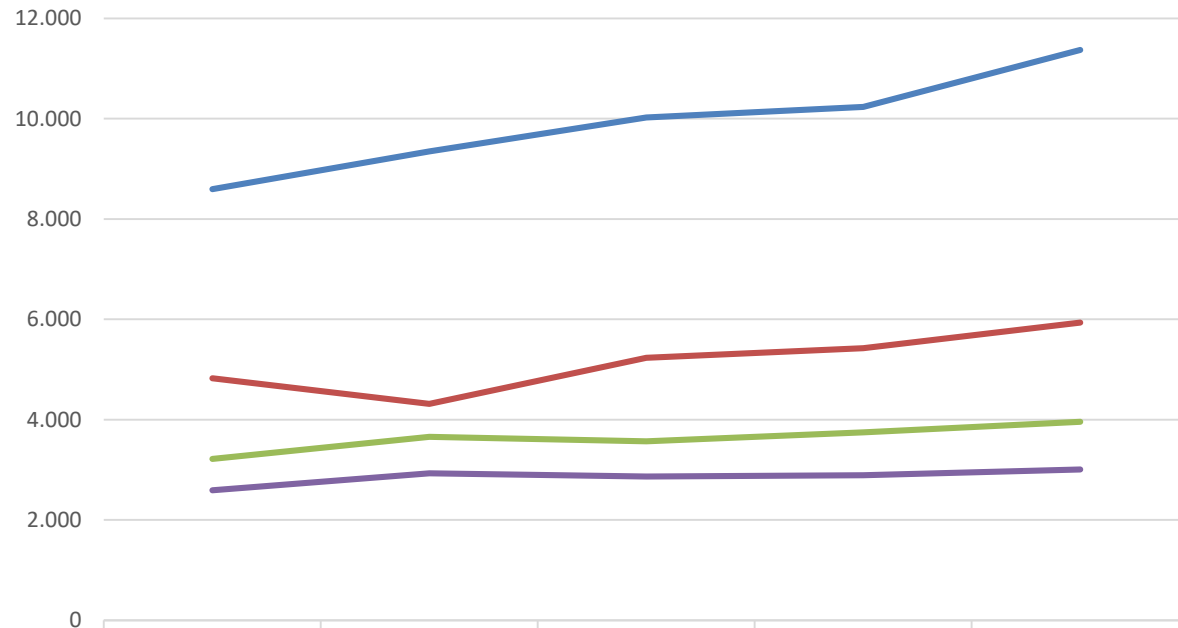


Kröfur um sviptingu forsjár





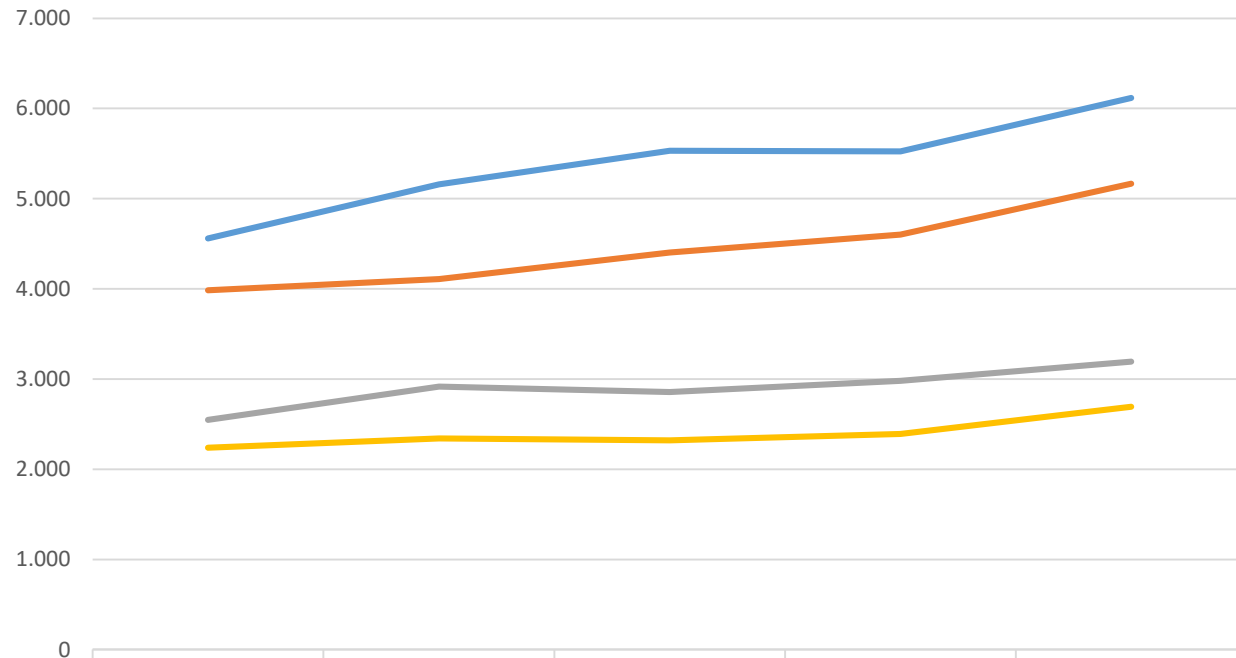
Fjöldi tilkynninga, fjöldi barna og ákvarðana um könnun máls



	2015	2016	2017	2018	2019
Fjöldi tilkynninga	8.595	9.345	10.025	10.232	11.370
Fjöldi barna sem tilkynnt var um	4.825	4.316	5.235	5.424	5.936
Fjöldi barna þar sem ákveðið var að hefja könnun eða mál þegar í könnun	3.219	3.660	3.570	3.744	3.954
Samtals nýjar kannanir á árinu	2.591	2.927	2.869	2.891	3.005



Fjöldi tilkynninga og fjöldi barna sem tilkynnt var um eftir kyni

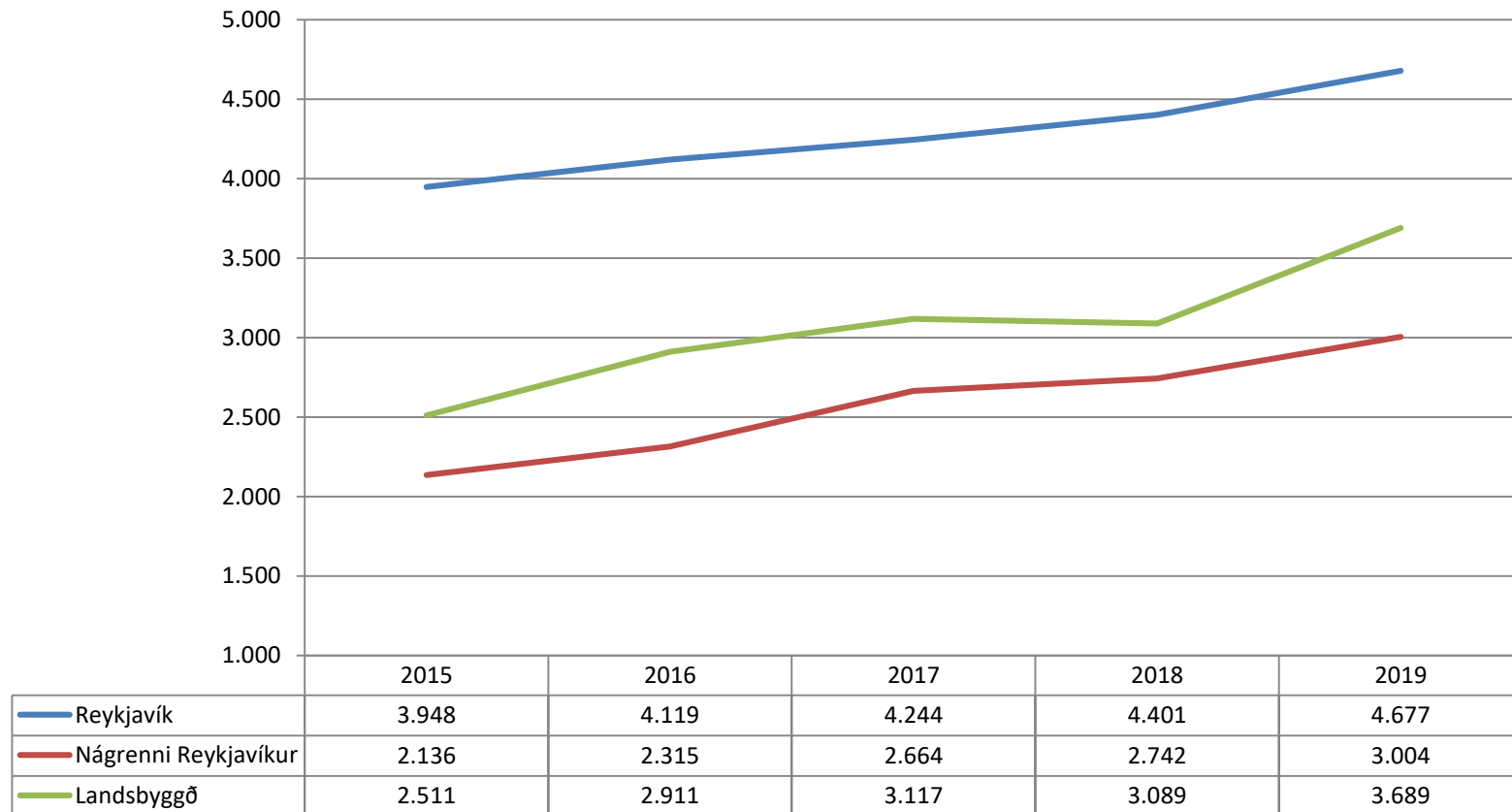


	2015	2016	2017	2018	2019
Fjöldi tilkynninga vegna drengja	4.558	5.158	5.533	5.523	6.116
Fjöldi tilkynninga vegna stúlkna	3.983	4.109	4.403	4.602	5.167
Fjöldi drengja sem tilkynnt var um	2.546	2.918	2.856	2.979	3.192
Fjöldi stúlkna sem tilkynnt var um	2.237	2.340	2.320	2.391	2.692



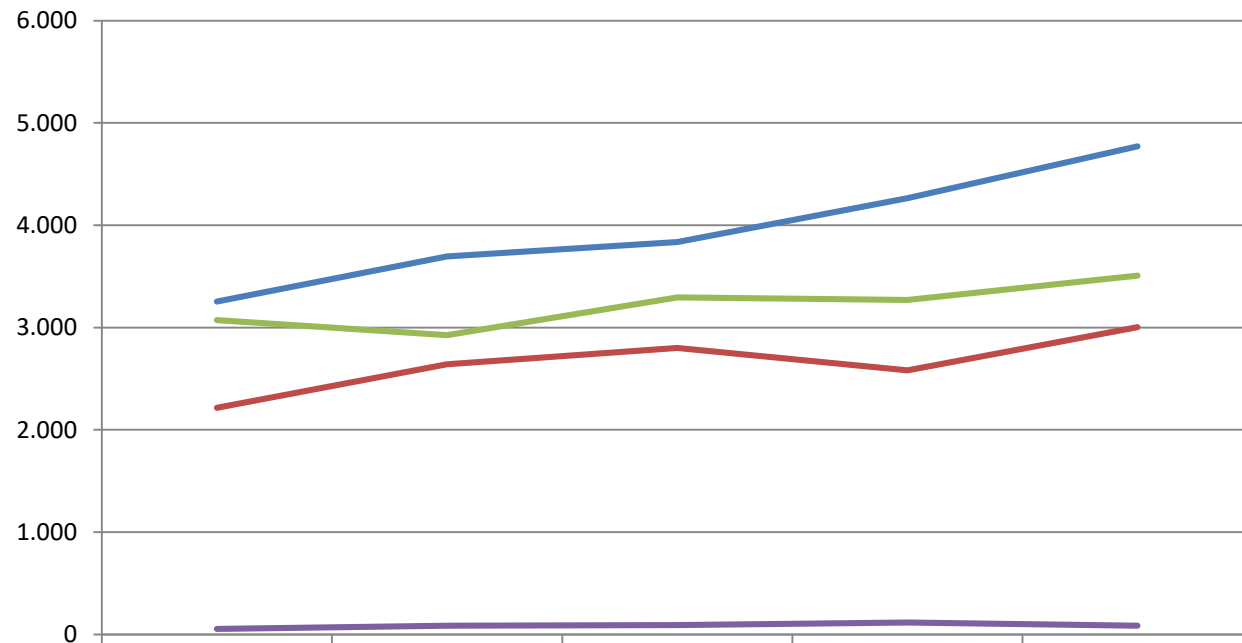
BARNAVERNDARSTOFA

Fjöldi tilkynninga eftir landsvæði





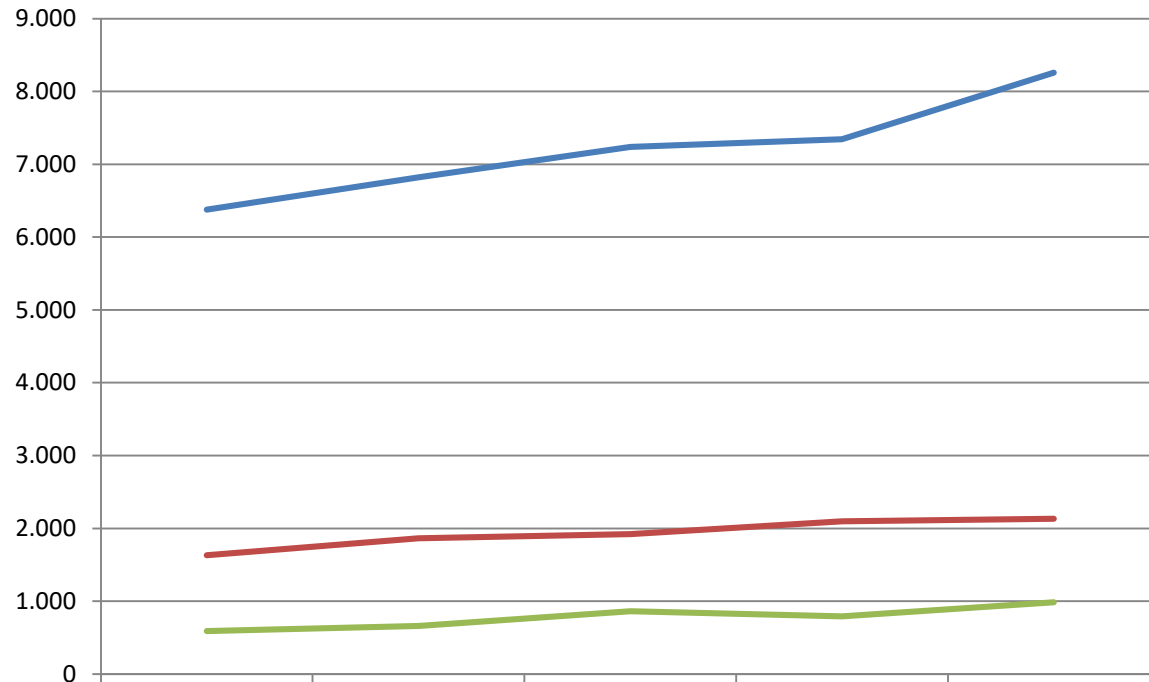
Ástæður tilkynninga



	2015	2016	2017	2018	2019
— Vanræksla	3.254	3.695	3.837	4.264	4.770
— Ofbeldi	2.216	2.641	2.801	2.581	3.005
— Áhættuhegðun	3.071	2.925	3.295	3.270	3.508
— Heilsa/líf ófædds barns í hættu	54	84	92	117	87



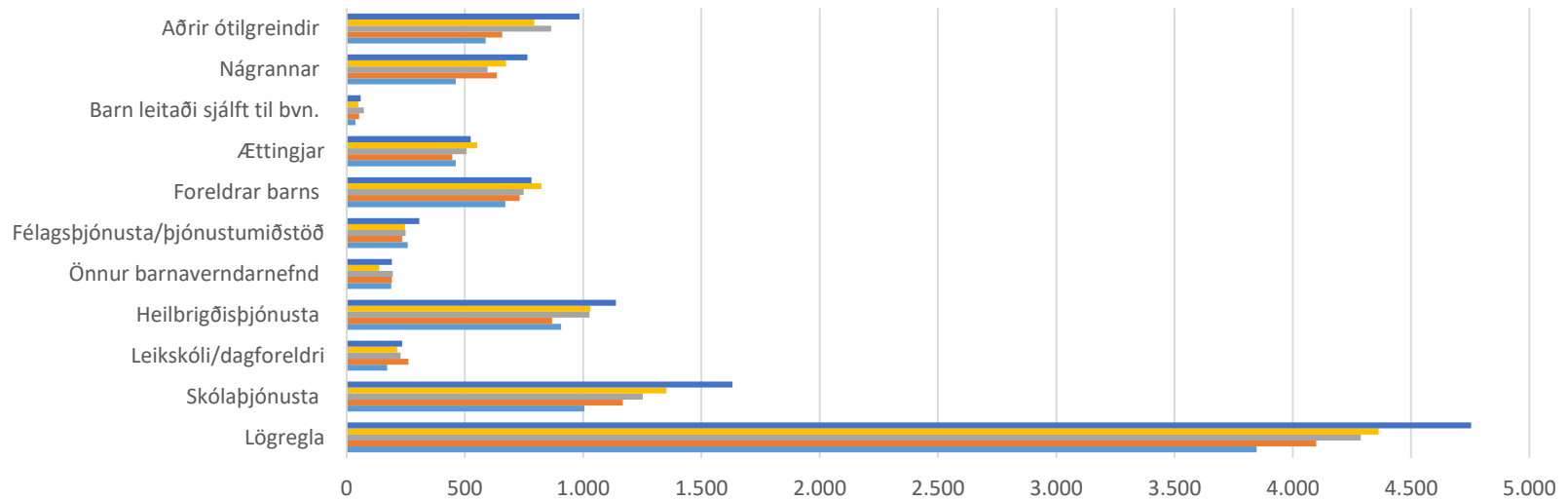
Tilkynnendur



	2015	2016	2017	2018	2019
Fjöldi tilkynninga frá opinberum aðilum	6.377	6.821	7.238	7.342	8.256
Aðrir en opinberir aðilar	1.630	1.866	1.923	2.097	2.130
Aðrir ótilgreindir	588	658	864	793	984



Tilkynnendur



	Lögregla	Skólaþjónusta	Leikskóli/dagforeldri	Heilbrigðisþjónusta	Önnur barnaverndarnefnd	Félagspjónusta/þjónustumiðstöð	Foreldrar barns	Ættingjar	Barn leitaði sjálf til bvn.	Nágrannar	Aðrir ótilgreindir
■ 2019	4.754	1.631	234	1.139	191	307	782	524	60	764	984
■ 2018	4.362	1.352	214	1.031	137	246	823	552	49	673	793
■ 2017	4.288	1.252	228	1.026	195	249	748	507	73	595	864
■ 2016	4.099	1.167	261	868	191	235	731	447	53	635	658
■ 2015	3.847	1.006	171	907	188	258	671	461	37	461	588



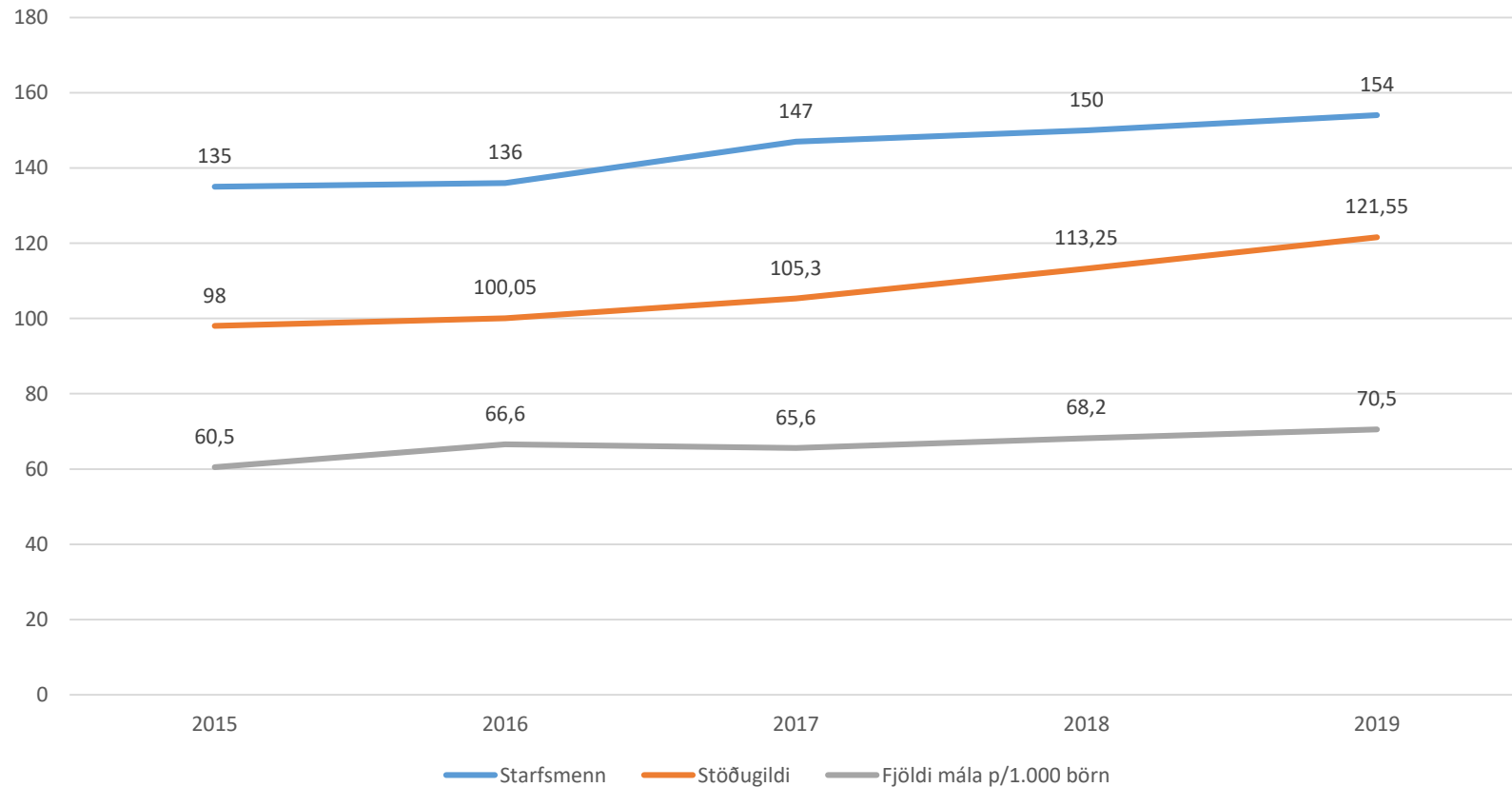
Niðurstaða könnunar

	2015	2016	2017	2018	2019
Ekki talin þörf á ráðstöfunum/úrræðum á grundvelli barnav.laga	52,5%	53,4%	57,7	54,6	51,5
Þörf á ráðstöfunum/úrræðum á grundvelli barnaverndarlaga	40,6%	36,5%	37,8	38,3	36,2
Niðurstaða könnunar lá ekki fyrir	6,9%	10,1%	4,5	7,1	12,3
Samtals	100,0	100,0	100,0	100,0	100,0



BARNAVERNDARSTOFA

Fjöldi starfsmanna, stöðugilda og fjöldi barnaverndarmála /1.000 börn



Barnaverndarnefndir á Íslandi árið 2019¹

Nafn barnaverndarnefndar	Heiti sveitarfélags	Fjöldi starfs- manna	Fjöldi stöðu- gilda ²	Fjöldi mála	Fjöldi barna í umdæmi	Fjöldi í umdæmi alls	Hlutfall barna í umdæmi	Fjöldi mála/ 1.000 börn
Barnaverndarnefnd Reykjavíkur	Reykjavík	46	45,3 ³	1.738	27.042	131.136	20,6	64,3
Fjölskyldunefnd Seltjarnarness	Seltjarnarneskaupstaður	2	2,0	49	1.075	4.726	22,7	45,6
Barnavernd Kópavogs	Kópavogur	12	11,4	656	8.818	37.959	23,2	74,4
Fjölskylduráð Garðabæjar	Garðabær	3	2,5	216	4.221	16.924	24,9	51,2
Barnaverndarnefnd Hafnarfjarðar	Hafnarfjörður	11	10,71	595	7.337	29.971	24,5	81,1
Barnaverndarnefnd Reykjanesbæjar	Reykjanesbær	6	6,00	374	4.371	19.421	22,5	85,6
Félagsmálaráð Grindavíkur	Grindavík	3	1,6	51	917	3.512	26,1	55,6
Fjölskyldu- og velferðarráð Suðurnesjabæjar og Voga	Suðurnesjabær og Vogar	4	3,0	171	1.165	4.896	23,8	146,8
Fjölskyldunefnd Mosfellsbæjar	Mosfellsbær og Kjósarhreppur	4	2,2	155	3.187	12.318	25,9	48,6
Barnaverndarnefnd Akraneskaupstaðar	Akranes og Hvalfjarðarsveit	4	3,6	211	2.014	8.159	24,7	104,8
Barnaverndarnefnd Borgarfjarðar og Dala	Borgarbyggð, Skorradalshreppur og Dalabyggð	5	1,5	95	980	4.556	21,5	96,9
Félagsmála- og barnaverndarnefnd Snæfellinga	Snæfellsbær, Grundarfjarðarbær, Helgafellssveit, Stykkishólmur, Eyja- og Miklaholtshreppur	3	1,5	33	884	3.947	22,4	37,3
Barnaverndarnefnd á norðanverðum Vestfjörðum	Ísafjarðarbær, Bolungarvíkurkaupstaður, og Súðavíkurhreppur	4	2,29	117	1.086	4.972	21,8	107,7
Barnaverndarnefnd Vesturbyggðar og Tálknafjarðar	Vesturbyggð og Tálknafjörður	2	0,6	12	281	1.272	22,1	42,7

Barnaverndarnefndir á Íslandi árið 2019(framhald)

Nafn barnaverndarnefndar	Heiti sveitarfélags	Fjöldi starfs- manna	Fjöldi stöðu- gilda	Fjöldi Mála	Fjöldi barna í umdæmi	Fjöldi í umdæmi alls	Hlutfall barna í umdæmi	Fjöldi mála/1.000 Börn
Barnaverndarnefnd Húnaþings vestra og Stranda	Húnaþing vestra, Strandabyggð, Árneshreppur, Kaldrananeshreppur og Reykhólahreppur	3	0,75	29	438	2.082	21,0	66,2
Félagsmálaráð Austur– Húnavatnssýslu	Blönduósbær, Húnavatnshreppur, Skagabyggð og Sveitarfélagið Skagaströnd	2	0,5	64	433	1.872	23,1	147,8
Barnaverndarnefnd Skagafjarðar	Sveitarfélagið Skagafjörður og Akrahreppur	4	1,5	48	926	4.239	21,8	51,8
Barnaverndarnefnd ÚtEy	Dalvíkurbyggð og Fjallabyggð	4	1,0	43	787	3.909	20,1	54,6
Barnaverndarnefnd Eyjafjarðar	Akureyri, Eyjafjarðarsveit, Grýtubakkahreppur, Hörgársveit og Svalbarðsstrandarhreppur	7	6,7	351	5.202	21.578	24,1	67,5
Félags- og barnaverndarnefnd Þingeyinga	Norðurþing, Skútustaðahreppur, Þingeyjarsveit, Tjörneshreppur, Svalbarðshreppur og Langanesbyggð	2	1,5	62	945	5.113	18,5	65,6
Félagsmálanefnd Fljótsdalshéraðs og Seyðisfjarðarkaupstaðar	Fljótsdalshérað, Fljótsdalshreppur, Borgarfjarðarhreppur, Djúpavogshreppur, Vopnafjarðarhreppur og Seyðisfjarðarkaupstaður	3	2,8	92	1.291	5.667	22,8	71,3
Barnaverndarnefnd Fjarðabyggðar	Fjarðabyggð	2	2,0	120	1.230	5.072	24,3	97,6
Félagsmálaráð Hornafjarðar	Sveitarfélagið Hornafjörður	3	0,5	27	450	2.434	18,5	60,0
Félagsmálanefnd Árborgar	Sveitarfélagið Árborg	4	3,6	187	2.555	10.055	25,4	73,2
Velferðarnefnd Árneshreppings	Hveragerðisbær, Ölfushreppur, Skeiða- og Gnúpverjahreppur, Hrunamannahreppur, Flóahreppur, Grímsnes- og Grafningshreppur, Bláskógabyggð	3	2,0	101	1.848	8.749	21,1	54,7
Barnaverndarnefnd Rangárvalla- og V- Skaftafellssýslu	Rangárþing eystra, Rangárþing ytra, Ásahreppur, Mýrdalshreppur og Skaftárhreppur	3	2,4	71	987	5.240	18,8	71,9
Fjölskyldu- og tómstundaráð Vestmannaeyjabæjar	Vestmannaeyjabær	5	2,1	72	894	4.355	20,5	80,5
Samtals/meðaltal		154	121,55	5.740	81.364	364.134	22,3	70,5

- ¹ Upplýsingar sem koma fram í töflunni eru byggðar á ársskýrslum barnaverndarnefndanna svo og mannfjöldatölum frá Hagstofu Íslands fyrir árið 2019.
- ² Einhverjar breytingar urðu á árinu en miðað er við stöðuna við árslok 2019.
- ³ Stöðugildi voru 45,3 auk tveggja eftirlitsmanna í 2,65 stöðugildum.